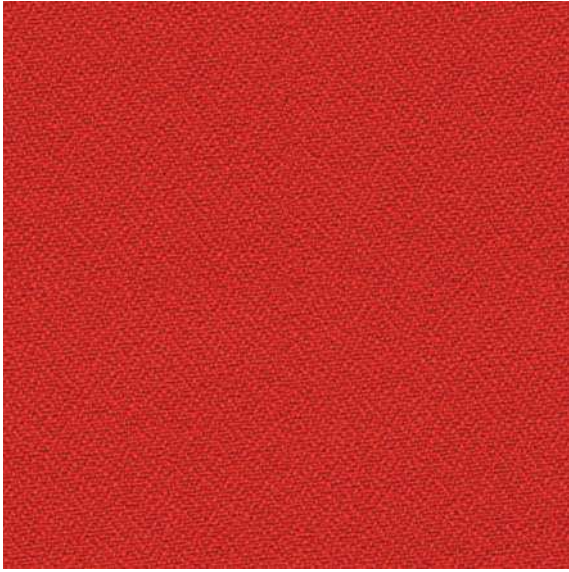


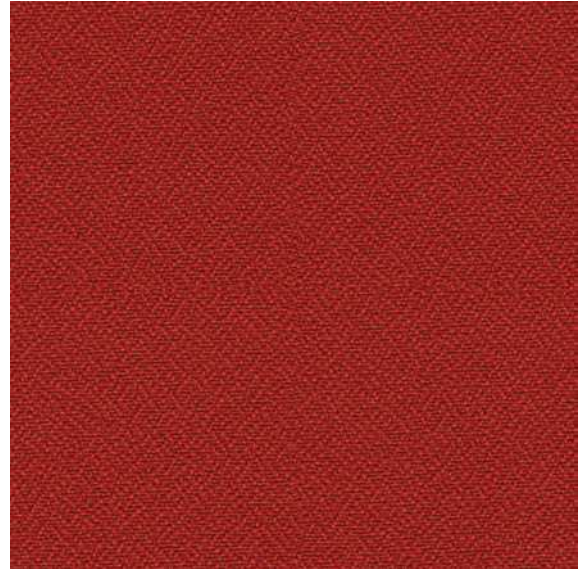
ofita

Lucia

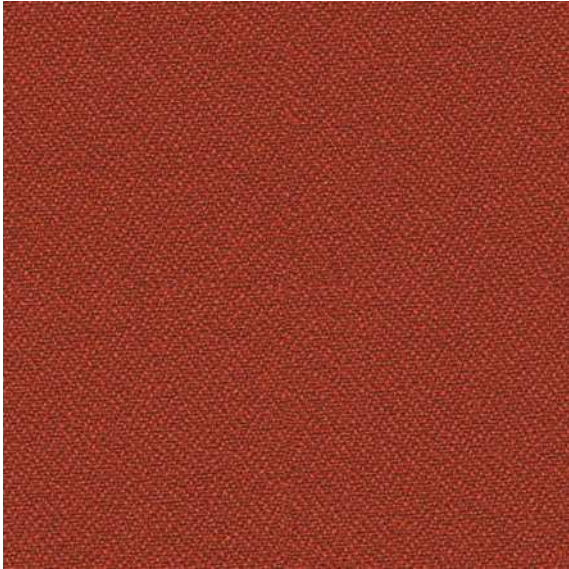
GRUPO B



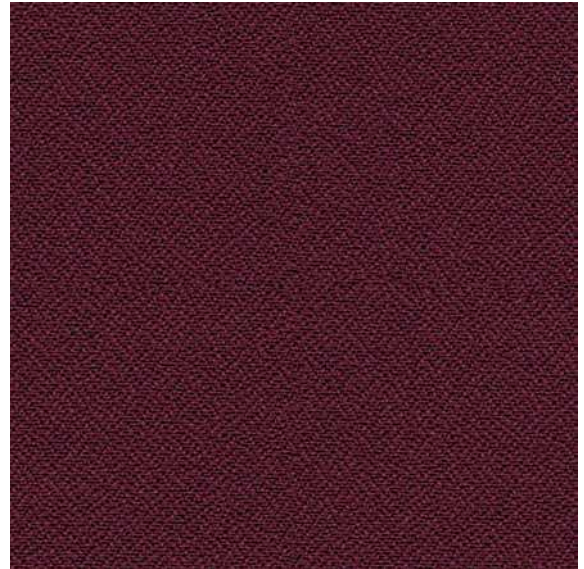
Belize
YB105



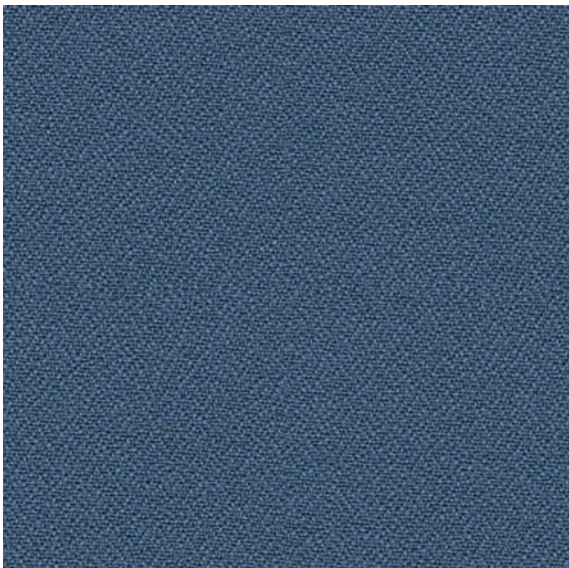
Calypso
YB106



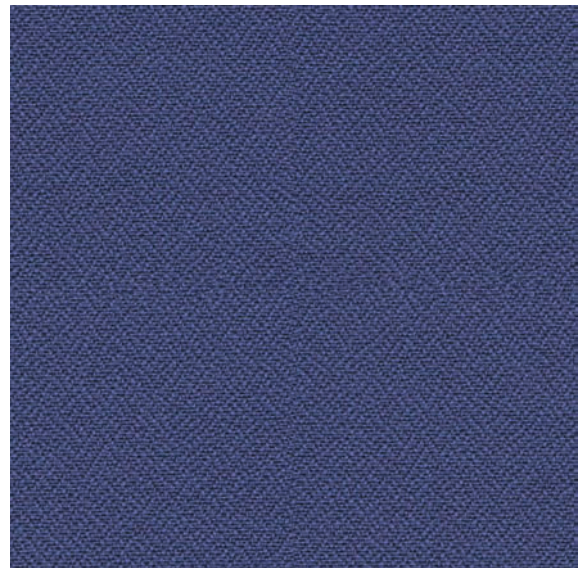
Jamaica
YB027



Tobago
YB030



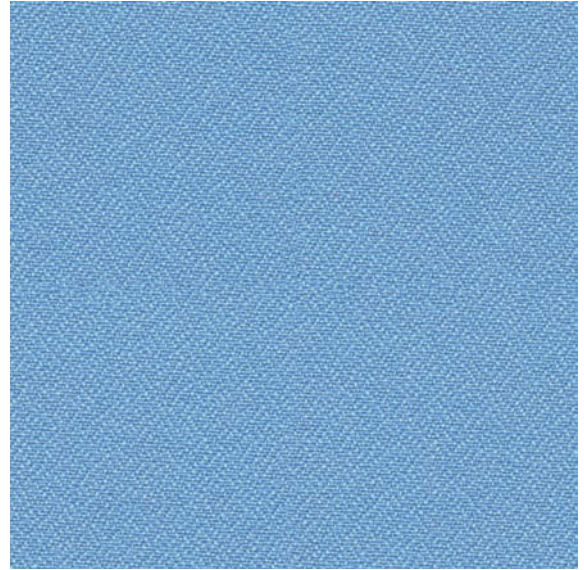
Martinique
YB004



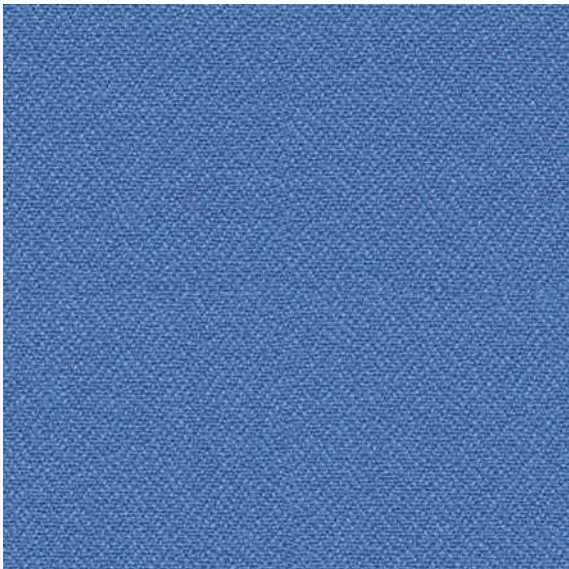
Bluefield
YB021



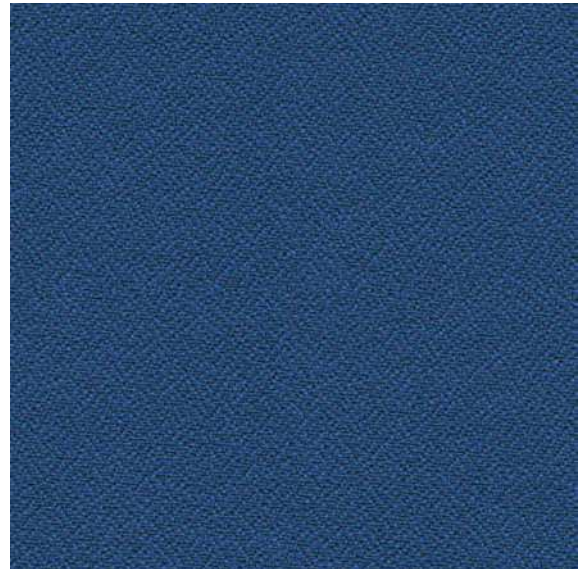
Tarot
YB090



Bermuda
YB084



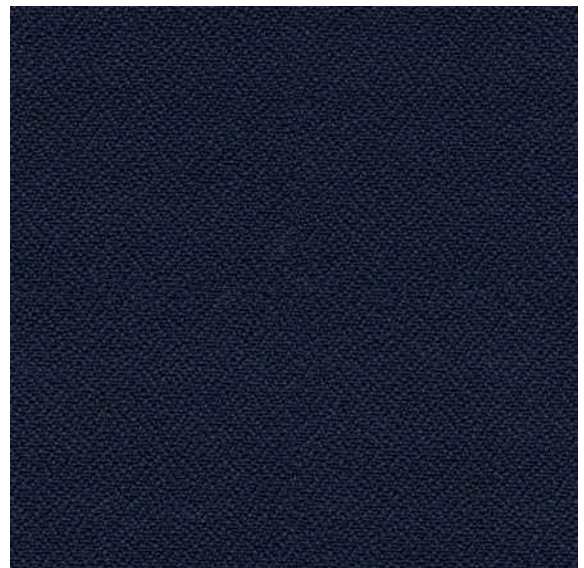
Bluebell
YB097



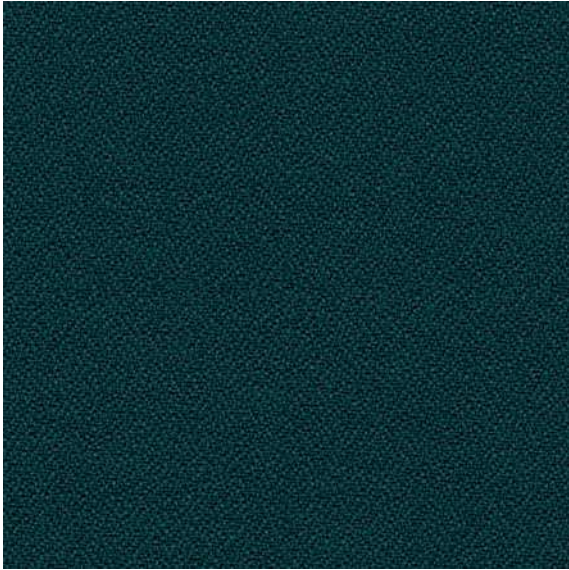
Scuba
YB089



Curacao
YB005



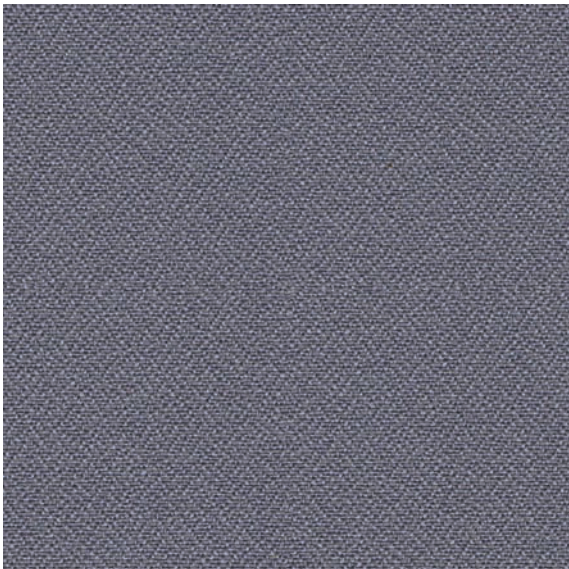
Costa
YB026



Montserrat
YB011



Taboo
YB045



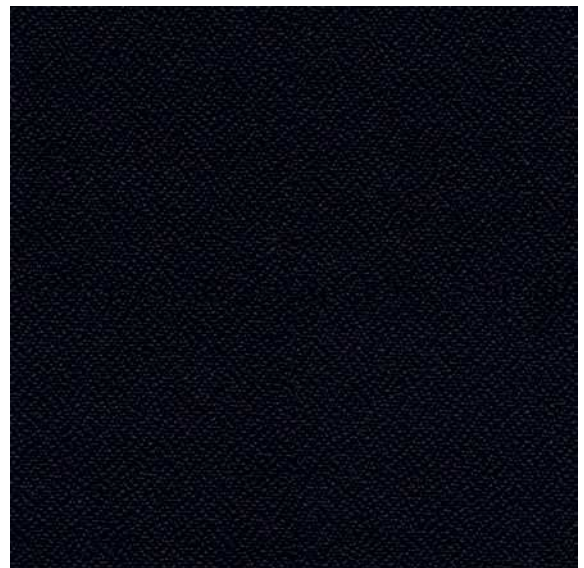
Tequila
YB038



Paseo
YB019



Sombrero
YB046



Havana
YB009

Lucia

ES

Composición

100% Poliéster Reciclado
Tintes no metálicos

Ambiental

Certificado con EU Ecolabel
Certificado de OEKO-TEX® Standard 100
Hecho de 100% de poliéster reciclado

Ancho

170 cm mínimo

Peso

260 g/m2 ±5% (440 g/lin.m ±5%)

Inflamabilidad

EN 1021 - 1 (cigarillo)
EN 1021 - 2 (cerilla)
BS 7176 Low Hazard
BS 476 Part 7 Class 1
EN 13501-1 Adhered class B, s1, d0
EN 13501-1 Un-adhered class B, s1,d2
Nota: El grado de Inflamabilidad depende del tipo de foam utilizado.

Resistencia a la abrasión

50.000 ciclos

Solidez a la luz

6 (ISO 105 - B02)

Solidez al rozamiento

Húmedo: 4, Seco: 4 (ISO 105 - X12)

Acústico Propiedades

Acústicamente transparente, gráficos disponibles bajo petición

Limpieza

Limpiar con aspiradora frecuentemente.
Bien lavar con un paño húmedo o con un champú apropiado para tapicería.

Tenga en cuenta que el rendimiento de la costura depende de la construcción de la costura, además de la aguja y del tipo de rosca. Le recomendamos que se aconsejen para coser la costura.

Las variaciones de lote a lote en la sombra se puede producir dentro de tolerancias comerciales. Nos reservamos el derecho a efectuar modificaciones técnicas sin previo aviso. Los derechos sobre los diseños no registrados y los derechos de autor en todos los diseños son propiedad exclusiva de Camira Fabrics Limited.

UK

Composition

100% Recycled Polyester
Non metallic dyestuffs

Environment

Certified to the EU Ecolabel
Certified to OEKO-TEX® Standard 100
Made from 100% recycled polyester

Width

170 cm minimum

Weight

260 g/m2 ±5% (440 g/lin.m ±5%)

Flammability

EN 1021 - 1 (cigarette)
EN 1021 - 2 (match)
BS 7176 Low Hazard
BS 476 Part 7 Class 1
EN 13501-1 Adhered class B, s1, d0
EN 13501-1 Un-adhered class B, s1,d2
Note: Flammability performance is dependent on components used.

Abrasion resistance

50.000 cycles

Light Fastness

6 (ISO 105 - B02)

Fastness to Rubbing

Wet: 4, Dry: 4 (ISO 105 - X12)

Acoustic Properties

Acoustically transparent, Acoustic graphs available upon request

Cleaning

Vacuum regularly. Wipe clean with a damp cloth or shampoo using proprietary upholstery shampoo.

Please note that seam performance is dependent on seam construction and needle and thread type. We recommend that appropriate sewing advice be taken.

Batch to batch variations in shade may occur within commercial tolerances. We reserve the right to alter technical specifications without notice. The Unregistered Design Rights and the Copyright in all designs are the exclusive property of Camira Fabrics Limited.

F

Composition

100% Polyester recyclé
Teintures non métalliques

Écologique

Avec le certificat EU Ecolabel
Certifié à OEKO-TEX® Standard 100
Fabriqué d'un polyester 100% recycle

Largeur

170 cm minimum

Poids

260 g/m2 ±5% (440 g/m.l ±5%)

Flammabilité

EN 1021 - 1 (cigarette)
EN 1021 - 2 (allumette)
BS 7176 Low Hazard
BS 476 Part 7 Class 1
EN 13501-1 Adhered class B, s1, d0
EN 13501-1 Un-adhered class B, s1,d2
Notez: Le comportement non-feu dépend de la mousse utilisée.

Résistance à l'abrasion

50.000 tours

Solidité à la lumière

6 (ISO 105 - B02)

Solidité au Frottement

Mouillé: 4, Sec: 4 (ISO 105 - X12)

Propriétés Acoustiques

Acoustiquement transparent, graphiques acoustiques disponibles sur demande

Nettoyage

Aspirer régulièrement. Essuyer avec une étoffe humide ou nettoyer à l'aide d'un produit approprié pour tissus d'ameublement.

Veillez noter que la performance du joint dépend de sa construction ainsi que de l'aiguille et du type de fil utilisés.

Une variation de couleurs peut provenir (commerciallement tolérable). Nous réservons le droit de changer les spécifications techniques sans préavis. Les Droits de Conception nonenregistrés et les droits d'auteur de tous les motifs sont la propriétés exclusives de Camira Fabrics Limited.

Atención al cliente 902 11 46 12
Customer Services: t: +34 945 263 700
com.exterior@ofita.com
www.ofita.com

ofita

NOVIEMBRE 2017

camira

style with substance

www.camirafabrics.com

Sprint



Task seating



Cigarette
& Match



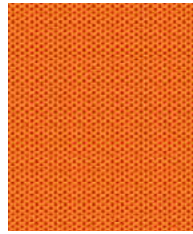
Washable



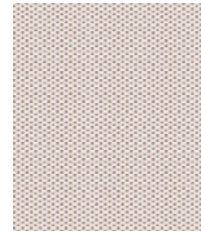
Year guarantee



Runner
PS017



Gold
PS015



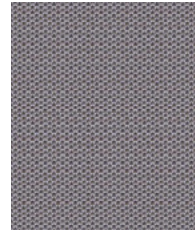
Pace
PS005



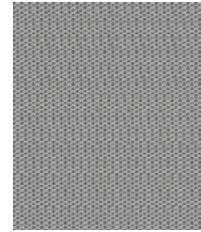
Start
PS010



Plunge
PS016



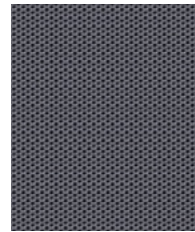
Relay
PS002



Hurdle
PS001



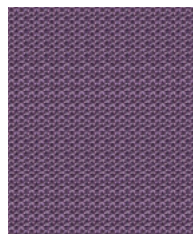
Track
PS007



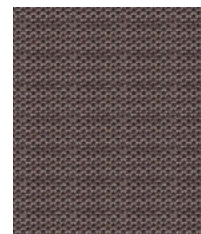
Block
PS029



Finish
PS011



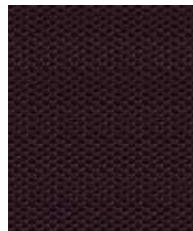
Steady
PS019



Baton
PS003



Ready
PS018



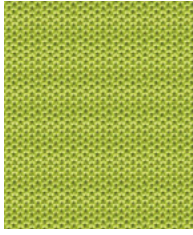
Go
PS020



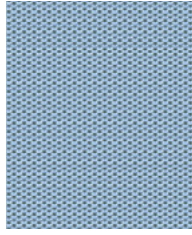
Challenger
PS021

Highlighted shades are available from stock. Other colourways are available in 10 - 15 working days.

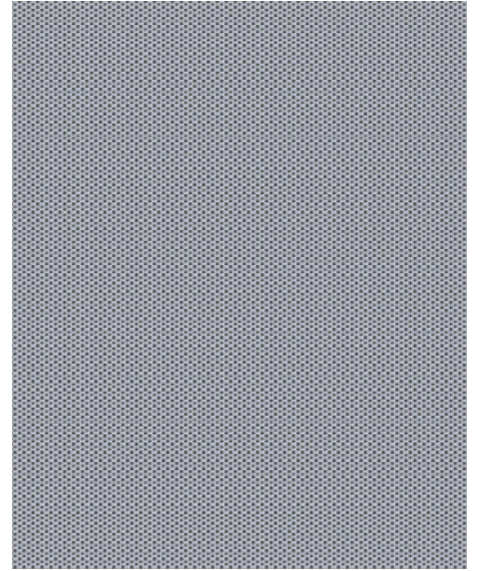
Photographic fabric scans are not colour accurate. Always request actual fabric samples before ordering.



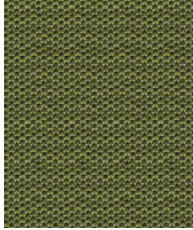
Energy
PS026



Stretch
PS031



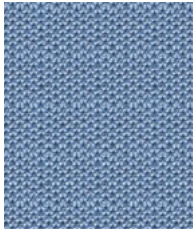
Silver
PS028



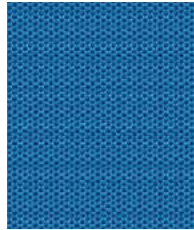
Train
PS027



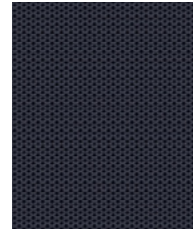
Focus
PS037



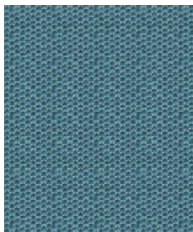
Nutrition
PS039



Victory
PS032



Speed
PS030



Champion
PS041



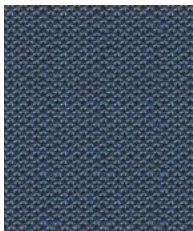
Line
PS033



Heat
PS038



Exercise
PS025



Competitor
PS040



Opponent
PS034



Chase
PS004

Sprint - Product information

Sprint is a classic stretch knit product with a smooth macro cellular construction and a classic design that will stand the test of time. Sprint has multi-directional stretch for excellent upholsteryability on task chair bases and backs.

The flexibility and performance of this fabric was inspired by dynamic sportswear reflecting our pride in hosting the London 2012 Olympics and the endurance of the winning Team GB!

Contact

UK Head Office:	+44 (0)1924 490491
France/Belgium	+32 56 227 266
Germany:	+49 7031 60 84 30
Scandinavia:	+45 32 55 20 01
Netherlands:	+31 7361 25120
USA:	+1 616 288 0655
China:	+ 86 (0) 21 6133 1812

www.camirafabrics.com



Technical information

UK

Composition

100% Polyester
Non metallic dyestuffs

Width

150 cm minimum

Weight

325 g/m² ±5% (490 g/lin.m ±5%)

Abrasion Resistance*

Heavy duty / 10 year guarantee
Independently certified to ≥100,000
Martindale cycles

Flammability

EN 1021 - 1 (cigarette)
EN 1021 - 2 (match)
BS 7176 Low Hazard
UNI 9175 Classe 1 IM
BS 476 Part 7 Class 1

Note: Flammability performance is dependent on components used. This range has been tested using 34-38 kg/m³ CMHR foam unless otherwise stated.

Light Fastness

5 (ISO 105 - B02)

Fastness to Rubbing

Wet: 4, Dry: 4 (ISO 105 - X12)

Cleaning

Washable to 60°C. Vacuum regularly.
Wipe clean with a damp cloth or shampoo
using proprietary upholstery shampoo.

*Abrasion testing produces a wide variability of results even from the same test sample. The independent certificate of ≥100,000 cycles is available on our website or from our customer service team. Internally we also specify this product at >100,000 cycles which we believe is realistic for repeatability of testing. Please be aware that abrasion testing alone is not a reliable indicator of the actual wear performance of fabrics. We're so confident in the durability of our products that we provide a robust 10 year guarantee (full details available).

Please note that seam performance is dependent on seam construction and needle and thread type. We recommend that appropriate sewing advice be taken.

Batch to batch variations in shade may occur within commercial tolerances. We reserve the right to alter technical specifications without notice. The Unregistered Design Rights and the Copyright in all designs are the exclusive property of Camira Fabrics Limited.

D

Zusammensetzung

100% Polyester
Nicht schwermetallhaltige Farbstoffe

Breite

150 cm nutzbare Breite

Gewicht

325 g/m² ±5% (490 g/lfd.M ±5%)

Scheuerfestigkeit*

Schwerer Objekteinsetz / 10 Jahre Garantie
Extern zertifiziert mit ≥100,000
Scheuertouren Martindale

Feuersicherung

EN 1021 - 1 (Zigarettestest)
EN 1021 - 2 (Streichholztest)
BS 7176 Low Hazard
UNI 9175 Classe 1 IM
BS 476 Part 7 Class 1

Bemerkung: Schwerenflammpbarkeit hängt vom verwendeten Schaum ab. Dieser Stoff wurde mit 34-38 kg/m³ CMHR Schaum getestet.

Lichtechtheit

5 (ISO 105 - B02)

Reibechtheit

Nass: 4, Trocken: 4 (ISO 105 - X12)

Reinigung

Waschbar bis 60°C. Regelmässig
staubsaugen. Dazu mit einem feuchten
Tuch abwischen, oder mit einem
speziellen Polsterschaum behandeln.

*Die Scheuerfestigkeitsprüfung ergibt selbst bei gleichen Testmustern stark abweichende Ergebnisse. Das Zertifikat eines unabhängigen Prüfinstitutes über ≥100,000 Scheuertouren erhalten Sie von unserem Vertriebsinnendienst oder auf unserer Webseite. Intern spezifizieren wir auch dieses Produkt mit >100,000 Scheuertouren, die in der Serienfertigung als realistisch angenommen werden. Bitte nehmen Sie zur Kenntnis, dass die Scheuerfestigkeitsprüfung allein keine Aussagekraft über die Langlebigkeit eines Bezugsstoffes hat. Wir sind von der Langlebigkeit unserer Produkte überzeugt und bieten daher 10 Jahre Garantie (Details auf Anfrage).

Eine optimale Nahtausreissfestigkeit hängt von der Nahtfahne, der verwendeten Nadel und dem Näh-Garn ab. Wir empfehlen daher Nähversuche durchzuführen.

Handelsübliche Farbabweichungen können auftreten und berechtigen nicht zur Reklamation. Wir behalten uns die Änderung technischer Spezifikationen vor. Die registrierten und nicht registrierten Urheberrechte der Dessinierungen sind ausschliessliches Eigentum der Camira Fabrics Limited.

F

Composition

100% Polyester
Teintures non métalliques

Largeur

150 cm minimum

Poids

325 g/m² ±5% (490 g/m.l ±5%)

Résistance à l'abrasion*

Usage intense / garantie 10 ans. Certificat
indépendant ≥100,000 cycles Martindale

Flammabilité

EN 1021 - 1 (cigarette)
EN 1021 - 2 (allumette)
BS 7176 Low Hazard
UNI 9175 Classe 1 IM
BS 476 Part 7 Class 1

Notez: Le comportement non-feu dépend de la mousse utilisée. Cette gamme a été testé sur une mousse de 34-38 kg/m³ CMHR mousse, excepté mentionné différemment.

Solidité à la lumière

5 (ISO 105 - B02)

Solidité au Frottement

Mouillé: 4, Sec: 4 (ISO 105 - X12)

Nettoyage

Lavable jusqu'à 60°C. Aspirer
régulièrement. Essuyer avec une étoffe
humide ou nettoyer à l'aide d'un produit
approprié pour tissus d'ameublement.

*Les tests de résistance à l'abrasion proposent une large variété de résultat final, parfois sur le même échantillon de tissu. Le certificat indépendant de ≥100,000 cycles est disponible sur notre site internet; vous pouvez également contacter notre Service Clients. Nous validons également – en interne – à >100,000 cycles; ce qui est, d'après nous, plus réaliste dans le but d'obtenir une continuité égale des résultats de tests. Merci de noter que l'abrasion seule ne constitue pas un indicateur de confiance dans la performance du tissu à long terme. Nous avons une confiance absolue en nos produits et leur durabilité, c'est pour cela que nous vous offrons une garantie robuste de 10 ans.

Veuillez noter que la performance du joint dépend de sa construction ainsi que de l'aiguille et du type de fil utilisés.

une variation de couleurs peut provenir (commercialement tolérable). Nous réservons le droit de changer les spécifications techniques sans préavis. Les Droits de Conception non-enregistrés et les droits d'auteur de tous les motifs sont la propriété exclusive de Camira Fabrics Limited.

ES

Composició

100% Polièster
Tintes no metàlics

Ancho

150 cm mínimo

Peso

325 g/m² ±5% (490 g/lin.m ±5%)

Resistencia a la abrasión*

Garantía de 10 años con uso intenso
independientemente del certificado de
≥100,000 Ciclos Martindale

Inflamabilidad

EN 1021 - 1 (cigarillo)
EN 1021 - 2 (cerilla)
BS 7176 Low Hazard
UNI 9175 Classe 1 IM
BS 476 Part 7 Class 1

Nota: El grado de Inflamabilidad depende del tipo de foam utilizado. Esta gama ha sido testada usando foam CMHR de 34-38 kg/m³, en caso de otro tipo de foam se informará.

Solidez a la luz

5 (ISO 105 - B02)

Solidez al rozamiento

Húmedo: 4, Seco: 4 (ISO 105 - X12)

Limpieza

Lavable hasta 60°C. Limpiar con
aspiradora frecuentemente. Bien lavar
con un paño húmedo o con un champú
apropiado para tapicería.

*Los Test de Abrasión producen unos resultados muy variables incluso con la misma muestra. El certificado de ≥100,000 ciclos Martindale está disponible en nuestra web o se puede pedir al Departamento Comercial. Internamente también certificamos este producto >100,000 ciclos, que pensamos que es lo más realista posible en este caso, con una repetición de resultados tan dispares. Tengan en cuenta que el Test de Abrasión solo no es un indicador fiable sobre el desgaste de un tejido. De hecho, estamos tan convencidos en la durabilidad de nuestros tejidos, que ofrecemos una garantía de 10 años (detalles completos disponibles).

Tenga en cuenta que el rendimiento de la costura depende de la construcción de la costura, además de la aguja y del tipo de rosca. Le recomendamos que se aconsejen para coser la costura.

las variaciones de lote a lote en la sombra se puede producir dentro de tolerancias comerciales. Nos reservamos el derecho a efectuar modificaciones técnicas sin previo aviso. Los derechos sobre los diseños no registrados y los derechos de autor en todos los diseños son propiedad exclusiva de Camira Fabrics Limited.

camira

style with substance

www.camirafabrics.com

Blazer



Task seating



Soft seating



Cigarette
& Match



Environmental



10
Year guarantee

With Treatment



Curtains



Medium Hazard

Blazer

www.camirafabrics.com



Dartmouth
CUZ2Q



Stanford
CUZ2R



Eynesbury
CUZ2W



Fairfield
CUZ47



Barlborough
CUZ3D



Wesley
CUZ82



St Andrews
CUZ86



Oriel
CUZ18



Barnard
CUZ2S



Handcross
CUZ63



Goldsmith
CUZ39



Trevelyan
CUZ31



Magdalene
CUZ21



Wellington
CUZ13



Kingsmead
CUZ67



Holyoke
CUZ2T



Edge Hill
CUZ90



Penola
CUZ2X



Tyndale
CUZ2Y



Woodcroft
CUZ2Z



Dunhurst
CUZ58



Latymer
CUZ33



Newport
CUZ1L



Aston
CUZ02



Ulster
CUZ1F



Bryanston
CUZ53



Montcrest
CUZ3A



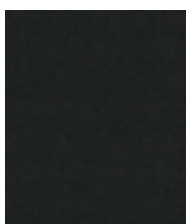
Camphill
CUZ1K



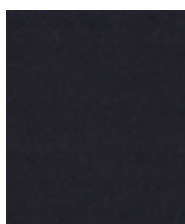
Cardiff
CUZ1N



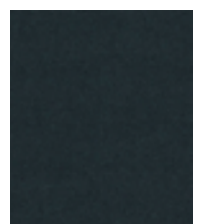
Abertay
CUZ3B



Glasgow
CUZ1M



Winchester
CUZ12



Hull
CUZ1P

Photographic fabric scans are not colour accurate. Always request actual fabric samples before ordering.



Plymouth
CUZ1R



Sheffield
CUZ1T



Scottsdale
CUZ3E



Marymount
CUZ3C



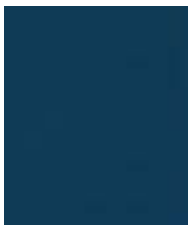
Vassar
CUZ2U



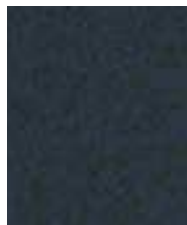
Manchester
CUZ1V



Silverdale
CUZ28



Knightsbridge
CUZ26



Newcastle
CUZ1W



Surrey
CUZ1E



Edinburgh
CUZ1Y



Aberlour
CUZ1J



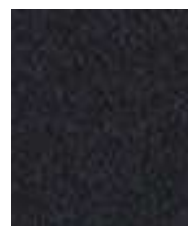
Silcoates
CUZ30



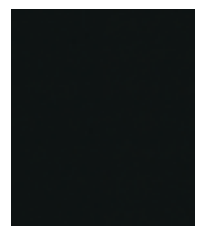
Oxford
CUZ09



Glenalmond
CUZ62



Bromsgrove
CUZ35



Napier
CUZ08

* Los colores o tonos pueden sufrir modificaciones al ser reproducidos en pantallas digitales. Recomendamos consultar las cartas de colores físicas para ver los colores o tonos exactos / Colors or tones may suffer modifications when reproduced on digital screens. We recommend checking the physical color charts to see the exact colors or tones. / Les couleurs ou les tonalités peuvent subir des modifications lors de la reproduction sur des écrans numériques. Nous vous recommandons de vérifier les nuanciers physiques pour voir les couleurs ou les tons exacts.

Blazer - Product information

Blazer is a classic pure new wool upholstery fabric with a billiard cloth felted finish. It is made from premium New Zealand lambswool, where responsible farming provides the highest quality raw material which is soft, clean and bright, which is ideal for spinning, weaving and dyeing. The colour palette is an exciting mix of solids and mélanges across the full colour spectrum, creating a versatile fabric suitable for wide-ranging furniture applications.

Contact

UK Head Office:	+44 (0)1924 490491
France/Belgium	+32 56 227 266
Germany:	+49 7031 60 84 30
Netherlands:	+31 7361 25120
Scandinavia:	+45 32 55 20 01
Turkey:	+90 850 396 6150
USA:	+1 616 288 0655
China:	+ 86 (0) 21 6133 1812

www.camirafabrics.com



Technical information

UK

Composition

100% Virgin Wool
Non metallic dyestuffs

Environment

Rapidly renewable and compostable

Width

140 cm minimum

Weight

460 g/m² ±5% (645 g/lin.m ±5%)

Abrasion Resistance*

Heavy duty / 10 year guarantee
Independently certified to ≥50,000
Martindale cycles

Flammability

EN 1021 - 1 (cigarette)
EN 1021 - 2 (match)
BS 7176 Low Hazard
NF D 60-013
ÖNORM B 3825 & A 3800-1 (58kg/m³
CMHR Foam)
UNI 9175 Classe 1 IM
BS 476 Part 7 Class 1
EN 13501-1 Adhered Class D, s1, d0
Optional: Please specify when ordering:
BS 5852 Ignition Source 5 when FR treated
BS 7176 Medium Hazard when FR treated
EN 13501-1 Adhered Class B, s1, d0 when FR treated
EN 13501-1 Un-adhered Class D, s2, d0 when FR treated
BS 5867-2: Type B Curtains & Drapes when FR treated
Note: Flammability performance is dependent on components used. This range has been tested using 34-38 kg/m³ CMHR foam unless otherwise stated.

Light Fastness

5 (ISO 105 - B02)

Fastness to Rubbing

Wet: 4, Dry: 4 (ISO 105 - X12)

Cleaning

Vacuum regularly. Professionally dry clean or wipe clean with a damp cloth.

*Abrasion testing produces a wide variability of results even from the same test sample. The independent certificate of ≥50,000 cycles is available on our website or from our customer service team. Internally we specify this product at >20,000 cycles which we believe is realistic for repeatability of testing. Please be aware that abrasion testing alone is not a reliable indicator of the actual wear performance of fabrics. We're so confident in the durability of our products that we provide a robust 10 year guarantee (full details available).

Please note that seam performance is dependent on seam construction and needle and thread type. We recommend that appropriate sewing advice be taken.
Batch to batch variations in shade may occur within commercial tolerances. We reserve the right to alter technical specifications without notice. The Unregistered Design Rights and the Copyright in all designs are the exclusive property of Camira Fabrics Limited.

D

Zusammensetzung

100% Schurwolle
Nicht schwermetallhaltige Farbstoffe

Umweltfreundlich

Schnell erneuerbar und kompostierbar

Breite

140 cm nutzbare Breite

Gewicht

460 g/m² ±5% (645 g/lfd.M ±5%)

Scheuerfestigkeit*

Schwerer Objekteinsatz / 10 Jahre Garantie
Extern zertifiziert mit ≥50,000
Scheuertouren Martindale

Feuersicherung

EN 1021 - 1 (Zigarettenstest)
EN 1021 - 2 (Sreichholzstest)
BS 7176 Low Hazard
NF D 60-013
ÖNORM B 3825 & A 3800-1 (58kg/m³
CMHR Foam)
UNI 9175 Classe 1 IM
BS 476 Part 7 Class 1
EN 13501-1 Adhered Class D, s1, d0
Bitte bei Auftragserteilung angeben:
BS 5852 Ignition Source 5 wenn mit FR ausgerüstet
BS 7176 Medium Hazard wenn mit FR ausgerüstet
EN 13501-1 Adhered Class B, s1, d0 wenn mit FR ausgerüstet
EN 13501-1 Un-adhered Class D, s2, d0 wenn mit FR ausgerüstet
BS 5867-2: Type B Curtains & Drapes wenn mit FR ausgerüstet
Bezeichnung: Schwerentflammbarkeit hängt von verwendeten Schaum ab. Dieser Stoff wurde mit 34-38 kg/m³ CMHR Schaum getestet.

Lichtechtheit

5 (ISO 105 - B02)

Reibechtheit

Nass: 4, Trocken: 4 (ISO 105 - X12)

Reinigung

Regelmässig absaugen. Professionelle Trockenreinigung. Alternativ dazu mit einem feuchten Tuch abwischen.

*Die Scheuerfestigkeitsprüfung ergibt selbst bei gleichen Testmustern stark abweichende Ergebnisse. Das Zertifikat eines unabhängigen Prüfinstitutes über ≥50,000 Scheuertouren erhalten Sie von unserem Vertriebsdienst oder auf unserer Webseite. Intern spezifizieren wir dieses Produkt mit >20,000 Scheuertouren, die in der Serienfertigung als realistisch angenommen werden. Bitte nehmen Sie zur Kenntnis, dass die Scheuerfestigkeitsprüfung allein keine Aussagekraft über die Langlebigkeit eines Bezugsstoffes hat. Wir sind von der Langlebigkeit unserer Produkte überzeugt und bieten daher 10 Jahre Garantie (Details auf Anfrage). Eine optimale Nahtausreissfestigkeit hängt von der Nahtführung, der verwendeten Nadel und dem Näh-Garn ab. Wir empfehlen daher Nähversuche durchzuführen.
Handelsübliche Farbabweichungen können auftreten und berechtigen nicht zur Reklamation. Wir behalten uns die Änderung technischer Spezifikationen vor. Die registrierten und nicht registrierten Urheberrechte der Dessinierungen sind ausschliessliches Eigentum der Camira Fabrics Limited.

F

Composition

100% Laine Vierge
Teintures non métalliques

Écologique

Rapidement renouvelable et compostable.

Largeur

140 cm minimum

Poids

460 g/m² ±5% (645 g/m.l ±5%)

Résistance à l'abrasion*

Usage intense / garantie 10 ans. Certificat indépendant ≥50,000 cycles Martindale

Flammabilité

EN 1021 - 1 (cigarette)
EN 1021 - 2 (allumette)
BS 7176 Low Hazard
NF D 60-013
ÖNORM B 3825 & A 3800-1 (58kg/m³
CMHR Foam)
UNI 9175 Classe 1 IM
BS 476 Part 7 Class 1
EN 13501-1 Adhered Class D, s1, d0
Prière de le mentionner lors de la commande:
BS 5852 Ignition Source 5 si traitement FR
BS 7176 Medium Hazard si traitement FR
EN 13501-1 Adhered Class B, s1, d0 si traitement FR
EN 13501-1 Un-adhered Class D, s2, d0 si traitement FR
BS 5867-2: Type B Curtains & Drapes si traitement FR
Notez: Le comportement non-feu dépend de la mousse utilisée. Cette gamme a été testé sur une mousse de 34-38 kg/m³ CMHR mousse, excepté mentionné différemment.

Solidité à la lumière

5 (ISO 105 - B02)

Solidité au Frottement

Mouillé: 4, Sec: 4 (ISO 105 - X12)

Nettoyage

Aspirer régulièrement. Nettoyage à sec professionnel. Autrement, essayer avec un tissu humide.

*Les tests de résistance à l'abrasion proposent une large variété de résultat final, parfois sur le même échantillon de tissu. Le certificat indépendant de ≥50,000 cycles est disponible sur notre site internet; vous pouvez également contacter notre Service Clients. Nous validons ce produit – en interne – à >20,000 cycles; ce qui est, d'après nous, plus réaliste dans le but d'obtenir une continuité égale des résultats de tests. Merci de noter que l'abrasion seule ne constitue pas un indicateur de confiance dans la performance du tissu à long terme. Nous avons une confiance absolue en nos produits et leur durabilité, c'est pour cela que nous vous offrons une garantie robuste de 10 ans.
Veuillez noter que la performance du joint dépend de sa construction ainsi que de l'aiguille et du type de fil utilisés.
une variation de couleurs peut provenir (commerciallement tolérable). Nous réservons le droit de changer les spécifications techniques sans préavis. Les Droits de Conception non-enregistrés et les droits d'auteur de tous les motifs sont la propriété exclusive de Camira Fabrics Limited.

ES

Composición

100% Lana Virgen
Tintes no metálicos

Ambiental

Rapidamente renovable y compostable

Ancho

140 cm mínimo

Peso

460 g/m² ±5% (645 g/lin.m ±5%)

Resistencia a la abrasión*

Garantía de 10 años con uso intenso independientemente del certificado de ≥50,000 Ciclos Martindale

Inflamabilidad

EN 1021 - 1 (cigarrillo)
EN 1021 - 2 (cerilla)
BS 7176 Low Hazard
NF D 60-013
ÖNORM B 3825 & A 3800-1 (58kg/m³
CMHR Foam)
UNI 9175 Classe 1 IM
BS 476 Part 7 Class 1
EN 13501-1 Adhered Class D, s1, d0
Por favor especificar cuando se requiere en el pedido:
BS 5852 Ignition Source 5 estando con tratamiendo FR
BS 7176 Medium Hazard estando con tratamiendo FR
EN 13501-1 Adhered Class B, s1, d0 estando con tratamiendo FR
EN 13501-1 Un-adhered Class D, s2, d0 estando con tratamiendo FR
BS 5867-2: Type B Curtains & Drapes estando con tratamiendo FR
Nota: El grado de Inflamabilidad depende del tipo de foam utilizado. Esta gama ha sido testada usando foam CMHR de 34-38 kg/m³, en caso de otro tipo de foam se informará.

Solidez a la luz

5 (ISO 105 - B02)

Solidez al rozamiento

Húmedo: 4, Seco: 4 (ISO 105 - X12)

Limpieza

Limpiar con aspirador con regularidad. Limpiar en seco, o bien lavar con un paño húmedo.

*Los Test de Abrasión producen unos resultados muy variables incluso con la misma muestra. El certificado de ≥50,000 ciclos Martindale está disponible en nuestra web o se puede pedir al Departamento Comercial. Internamente certificamos este producto >20,000 ciclos, que pensamos que es lo más realista posible en este caso, con una repetición de resultados tan dispares. Tengan en cuenta que el Test de Abrasión solo no es un indicador fiable sobre el desgaste de un tejido. De hecho, estamos tan convencidos en la durabilidad de nuestros tejidos, que ofrecemos una garantía de 10 años (detalles completos disponibles).
Tenga en cuenta que el rendimiento de la costura depende de la construcción de la costura, además de la aguja y del tipo de rosca. Le recomendamos que se aconsejen para coser la costura. Las variaciones de lote a lote en la sombra se puede producir dentro de tolerancias comerciales. Nos reservamos el derecho a efectuar modificaciones técnicas sin previo aviso. Los derechos sobre los diseños no registrados y los derechos de autor en todos los diseños son propiedad exclusiva de Camira Fabrics Limited.



**Pieles
Texas**

GRUPO E / GRUPO 4

T E X A S



Blanco



Ceniza



Ártiko



Ferrari



Caramelo



Castaño



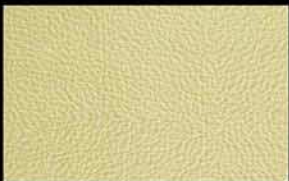
Fondant



Topo



Pietra



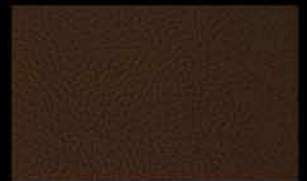
Hielo



Tabaco



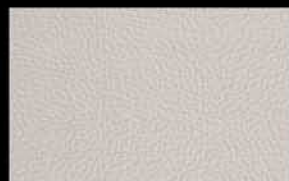
Beige



Chocolate



Azul



Vetro



Negro

CARACTERÍSTICAS TÉCNICAS PIEL TEXAS

La piel Texas se caracteriza por su aspecto opaco, tacto ceroso y por su espesor, que hace que la piel tenga una mano blanda y esponjosa.

Piel bovina grabada de origen Sudamericano.

Curtición al cromo, recurtida con resina sintética para dar mayor cuerpo y elasticidad al mismo tiempo.

Tintura realizada con pigmentos.

Espesor: 0,9 - 1,1 mm.

Superficie media: 4,5 m².

Test	Método de Ensayo	Unidad de medida	Valor mínimo	Valor obtenido
Determinación del pH índice de diferencia	EN ISO 4045	pH	3,5 (si el valor de pH < 4,0 Δ pH \leq 0,7)	\geq 3,5
Resistencia al desgarro, valor medio	EN ISO 3377-1	N	20 N	\geq 20 N
Solidez del color al frote, mediante ciclos de ida y vuelta	EN ISO 11640 / 11641	en seco 500 ciclos	4	\geq 4
		en húmedo 250 ciclos	3/4	\geq 3/4
		en sudor 80 ciclos	3/4	\geq 3/4
Solidez del color a la luz artificial	EN ISO 105-B02	Escala de Azules	5	\geq 5
Adhesión del acabado en seco	EN ISO 11644	N/10 mm	2 N / 10 mm	\geq 2 N / 10 mm
Resistencia a la flexión en seco	EN ISO 5402-1	Ciclos	50.000	\geq 50.000
Comportamiento frente al fuego	BS 5852-1: 79	Fuente de Ignición 0 (cigarrillo)		Pasa
		Fuente de Ignición 1 (cerilla)		Pasa

La experiencia nos dice que la mayoría de las reclamaciones por desperfectos en la piel, viene ocasionada por un mal cuidado y la utilización de productos no aptos para la misma. **La piel solo debe de ser tratada con limpiadores suministrados por el fabricante de la piel ("Kit de Limpieza Mariano Farrugia")**



Petra

TECHNICAL DATA ARTICLE TEXAS

Bovine leather half grain

Chrome tanned

Colour fastness to light	5	DIN 50004
Colour fastness to/for rubbing	Dry 1000 C. / Wet 250 C.	DIN 53339
Tear Strength, single edge tear	Above 20 N	DIN 53329
Flexing endurance	Minimum 100.000 C	DIN 53351
Finish Adhesion	Minimum 1,5 N / 10 mm	IUF 470
Determination of pH	Above 3,5 N	DIN 53312

Thickness: 0.9 mm to 1.1 mm

Free of pentachlorophenol, chemical substance detrimental for the ozone layer.

The leather chrome tanned, re-tanned with synthetic resin to give body and elasticity at the same time. The dye is done with aniline in big drum.

The refinition is made with polyurethane in water.

Cleaning of the leather must be made with water and neutral soap, or **products supplied by manufacturers of leather.**

2017.09

by MARIANO FARRUGIA
www.mfarrugia.com

ofita

MEDLEY

by Gabriel

GRUPO B / GRUPO 3



60003



63017



62002



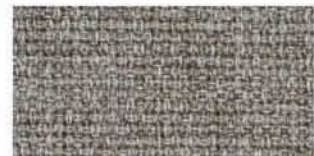
61189



67006



68002



61002



66007



68005



60004



66010



60003



60999

* Los colores o tonos pueden sufrir modificaciones al ser reproducidos en pantallas digitales. Recomendamos consultar las cartas de colores físicas para ver los colores o tonos exactos / Colors or tones may suffer modifications when reproduced on digital screens. We recommend checking the physical color charts to see the exact colors or tones. / Les couleurs ou les tonalités peuvent subir des modifications lors de la reproduction sur des écrans numériques. Nous vous recommandons de vérifier les nuanciers physiques pour voir les couleurs ou les tons exacts.

MEDLEY™

Design no.		8613
Fields of application		contract · soft seating
Material	polyester	100%
Weight		510 g/lm · (16.45 oz/lin. yd.)
Width		140 cm · (55")
Abrasion resistance	rubs · EN ISO 12947-2 (Martindale)	75,000
Pilling	scale 1-5, max 5 · EN ISO 12945-2	4
Colour fastness to light	scale 1-8, max 8 · EN ISO 105 - B02	5-7
Colour fastness to rubbing	scale 1-5, max 5 · EN ISO 105x12 (wet/dry)	4-5/4-5
Maintenance	dry cleaning	P(W)
	☒ Shrinkage: max 1%	
	☒ Shrinkage: max 3%	
Flammability:	EN 1021 1&2 · BS 5852 0&1 · Calif. Tech. Bull. 117-E · UNI 9175 Class 1 IM · CA TB 117-2013 · Önorm B 3825-B2 3800 Q1. Will also pass other flammability standards. Flame retardant performance is dependent upon the foam used	
US ACT:	d AATCC 16 Light fastness	pass
	e AATCC 8 or 116 wet/dry crocking	pass
	b California Bulletin CAL 117-E Class 1	pass
	b CA TB 117-2013	pass
	c ASTM D4157-07 WYZ Abrasion (Heavy Duty Upholstery)	pass
	f ASTM D3511 Pilling	pass
Design/Colours	Mette Krebs Petersen	
Subject to changes and colour differences		



camira

style with substance

www.camirafabrics.com

Blazer

With Treatment



Task seating



Soft seating



Cigarette
& Match



Environmental



10
Year guarantee



Curtains



Medium Hazard



Dartmouth
CUZ2Q NEW



Stanford
CUZ2R NEW



Eynesbury
CUZ2W NEW



Fairfield
CUZ47



Barlborough
CUZ3D NEW



Wesley
CUZ82



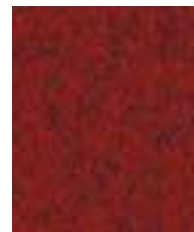
St Andrews
CUZ86



Oriel
CUZ18



Barnard
CUZ2S NEW



Handcross
CUZ63



Goldsmith
CUZ39



Trevelyan
CUZ31



Magdalene
CUZ21



Wellington
CUZ13



Kingsmead
CUZ67



Holyoke
CUZ2T NEW



Edge Hill
CUZ90



Penola
CUZ2X NEW



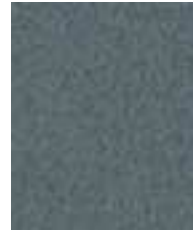
Tyndale
CUZ2Y NEW



Woodcroft
CUZ2Z NEW



Dunhurst
CUZ58



Latymer
CUZ33



Newport
CUZ1L



Aston
CUZ02



Ulster
CUZ1F



Bryanston
CUZ53



Montcrest
CUZ3A NEW



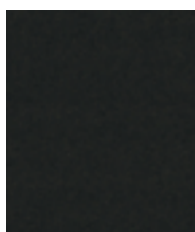
Camphill
CUZ1K



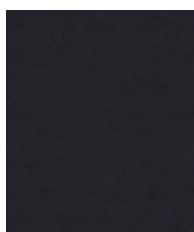
Cardiff
CUZ1N



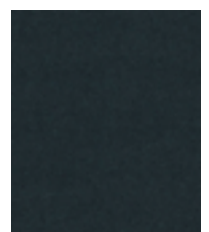
Abertay
CUZ3B NEW



Glasgow
CUZ1M



Winchester
CUZ12



Hull
CUZ1P

Photographic fabric scans are not colour accurate. Always request actual fabric samples before ordering.



Plymouth
CUZ1R



Sheffield
CUZ1T



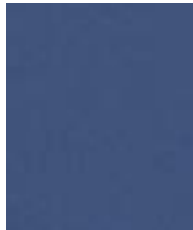
Scottsdale
CUZ3E NEW



Marymount
CUZ3C NEW



Vassar
CUZ2U NEW



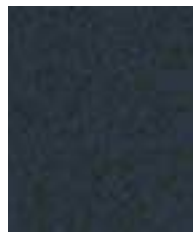
Manchester
CUZ1V



Silverdale
CUZ28



Knightsbridge
CUZ26



Newcastle
CUZ1W



Surrey
CUZ1E



Edinburgh
CUZ1Y



Aberlour
CUZ1J



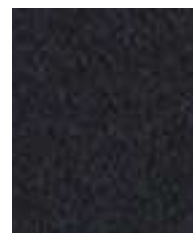
Silcoates
CUZ30



Oxford
CUZ09



Glenalmond
CUZ62



Bromsgrove
CUZ35



Napier
CUZ08

Blazer - Product information

Blazer is a classic pure new wool upholstery fabric with a billiard cloth felted finish. It is made from premium New Zealand lambswool, where responsible farming provides the highest quality raw material which is soft, clean and bright, which is ideal for spinning, weaving and dyeing. The colour palette is an exciting mix of solids and mélanges across the full colour spectrum, creating a versatile fabric suitable for wide-ranging furniture applications.

Contact

UK Head Office:	+44 (0)1924 490491
France/Belgium	+32 56 227 266
Germany:	+49 7031 60 84 30
Netherlands:	+31 7361 25120
Scandinavia:	+45 32 55 20 01
Turkey:	+90 850 396 6150
USA:	+1 616 288 0655
China:	+ 86 (0) 21 6133 1812

www.camirafabrics.com



Technical information

UK

Composition

100% Virgin Wool
Non metallic dyestuffs

Environment

Rapidly renewable and compostable

Width

140 cm minimum

Weight

460 g/m² ±5% (645 g/lin.m ±5%)

Abrasion Resistance*

Heavy duty / 10 year guarantee
Independently certified to ≥50,000
Martindale cycles

Flammability

EN 1021 - 1 (cigarette)
EN 1021 - 2 (match)
BS 7176 Low Hazard
NF D 60-013
ÖNORM B 3825 & A 3800-1 (58kg/m³
CMHR Foam)
UNI 9175 Classe 1 IM
BS 476 Part 7 Class 1
EN 13501-1 Adhered Class D, s1, d0

Optional: Please specify when ordering:

BS 5852 Ignition Source 5 when FR treated
BS 7176 Medium Hazard when FR treated
EN 13501-1 Adhered Class B, s1, d0 when FR treated
EN 13501-1 Un-adhered Class D, s2, d0 when FR treated
BS 5867-2: Type B Curtains & Drapes when FR treated

Note: Flammability performance is dependent on components used. This range has been tested using 34-38 kg/m³ CMHR foam unless otherwise stated.

Light Fastness

5 (ISO 105 - B02)

Fastness to Rubbing

Wet: 4, Dry: 4 (ISO 105 - X12)

Cleaning

Vacuum regularly. Professionally dry clean or wipe clean with a damp cloth.

*Abrasion testing produces a wide variability of results even from the same test sample. The independent certificate of ≥50,000 cycles is available on our website or from our customer service team. Internally we specify this product at >20,000 cycles which we believe is realistic for repeatability of testing. Please be aware that abrasion testing alone is not a reliable indicator of the actual wear performance of fabrics. We're so confident in the durability of our products that we provide a robust 10 year guarantee (full details available).

Please note that seam performance is dependent on seam construction and needle and thread type. We recommend that appropriate sewing advice be taken.

Batch to batch variations in shade may occur within commercial tolerances. We reserve the right to alter technical specifications without notice. The Unregistered Design Rights and the Copyright in all designs are the exclusive property of Camira Fabrics Limited.

D

Zusammensetzung

100% Schurwolle
Nicht schwermetallhaltige Farbstoffe

Umweltfreundlich

Schnell erneuerbar und kompostierbar

Breite

140 cm nutzbare Breite

Gewicht

460 g/m² ±5% (645 g/lfd.M ±5%)

Scheuerfestigkeit*

Schwerer Objekteinsatz / 10 Jahre Garantie
Extern zertifiziert mit ≥50,000
Scheuertouren Martindale

Feuersicherung

EN 1021 - 1 (Zigarettestest)
EN 1021 - 2 (Sreichholztest)
BS 7176 Low Hazard
NF D 60-013
ÖNORM B 3825 & A 3800-1 (58kg/m³
CMHR Foam)
UNI 9175 Classe 1 IM
BS 476 Part 7 Class 1
EN 13501-1 Adhered Class D, s1, d0

Bitte bei Auftragserteilung angeben:

BS 5852 Ignition Source 5 wenn mit FR ausgerüstet
BS 7176 Medium Hazard wenn mit FR ausgerüstet
EN 13501-1 Adhered Class B, s1, d0 wenn mit FR ausgerüstet
EN 13501-1 Un-adhered Class D, s2, d0 wenn mit FR ausgerüstet
BS 5867-2: Type B Curtains & Drapes wenn mit FR ausgerüstet

Bemerkung: Schwerenflammbarkeit hängt vom verwendeten Schaum ab. Dieser Stoff wurde mit 34-38 kg/m³ CMHR Schaum getestet.

Lichtechtheit

5 (ISO 105 - B02)

Reibecktheit

Nass: 4, Trocken: 4 (ISO 105 - X12)

Reinigung

Regelmässig absaugen. Professionelle Trockenreinigung. Alternativ dazu mit einem feuchten Tuch abwischen.

*Die Scheuerfestigkeitsprüfung ergibt selbst bei gleichen Testmustern stark abweichende Ergebnisse. Das Zertifikat eines unabhängigen Prüfinstitutes über ≥50,000 Scheuertouren erhalten Sie von unserem Vertriebsinnendienst oder auf unserer Webseite. Intern spezifizieren wir dieses Produkt mit >20,000 Scheuertouren, die in der Serienfertigung als realistisch angenommen werden. Bitte nehmen Sie zur Kenntnis, dass die Scheuerfestigkeitsprüfung allein keine Aussagekraft über die Langlebigkeit eines Bezugsstoffes hat. Wir sind von der Langlebigkeit unserer Produkte überzeugt und bieten daher 10 Jahre Garantie (Details auf Anfrage). Eine optimale Nahtausreissfestigkeit hängt von der Nahtfahne, der verwendeten Nadel und dem Näh-Garn ab. Wir empfehlen daher Nähveruche durchzuführen.

Handelsübliche Farbabweichungen können auftreten und berechtigen nicht zur Reklamation. Wir behalten uns die Änderung technischer Spezifikationen vor. Die registrierten und nicht registrierten Urheberrechte der Dessinierungen sind ausschliessliches Eigentum der Camira Fabrics Limited.

F

Composition

100% Laine Vierge
Teintures non métalliques

Écologique

Rapidement renouvelable et compostable.

Largeur

140 cm minimum

Poids

460 g/m² ±5% (645 g/m.l ±5%)

Résistance à l'abrasion*

Usage intense / garantie 10 ans. Certificat indépendant ≥50,000 cycles Martindale

Flammabilité

EN 1021 - 1 (cigarette)
EN 1021 - 2 (allumette)
BS 7176 Low Hazard
NF D 60-013
ÖNORM B 3825 & A 3800-1 (58kg/m³
CMHR Foam)
UNI 9175 Classe 1 IM
BS 476 Part 7 Class 1
EN 13501-1 Adhered Class D, s1, d0

Prière de le mentionner lors de la commande:

BS 5852 Ignition Source 5 si traitement FR
BS 7176 Medium Hazard si traitement FR
EN 13501-1 Adhered Class B, s1, d0 si traitement FR
EN 13501-1 Un-adhered Class D, s2, d0 si traitement FR
BS 5867-2: Type B Curtains & Drapes si traitement FR

Note: Le comportement non-feu dépend de la mousse utilisée. Cette gamme a été testé sur une mousse de 34-38 kg/m³ CMHR mousse, excepté mentionné différemment.

Solidité à la lumière

5 (ISO 105 - B02)

Solidité au Frottement

Mouillé: 4, Sec: 4 (ISO 105 - X12)

Nettoyage

Aspirer régulièrement. Nettoyage à sec professionnel. Autrement, essuyer avec un tissu humide.

*Les tests de résistance à l'abrasion proposent une large variété de résultat final, parfois sur le même échantillon de tissu. Le certificat indépendant de ≥50,000 cycles est disponible sur notre site internet; vous pouvez également contacter notre Service Clients. Nous validons ce produit - en interne - à >20,000 cycles; ce qui est, d'après nous, plus réaliste dans le but d'obtenir une continuité égale des résultats de tests. Merci de noter que l'abrasion seule ne constitue pas un indicateur de confiance dans la performance du tissu à long terme. Nous avons une confiance absolue en nos produits et leur durabilité, c'est pour cela que nous vous offrons une garantie robuste de 10 ans.

Veuillez noter que la performance du joint dépend de sa construction ainsi que de l'aiguille et du type de fil utilisés.
une variation de couleurs peut provenir (commercialement tolérable). Nous réservons le droit de changer les spécifications techniques sans préavis. Les Droits de Conception non-enregistrés et les droits d'auteur de tous les motifs sont la propriétés exclusives de Camira Fabrics Limited.

ES

Composició

100% Lana Virgen
Tintes no metálicos

Ambiental

Rapidamente renovable y compostable

Ancho

140 cm mínimo

Peso

460 g/m² ±5% (645 g/lin.m ±5%)

Resistencia a la abrasión*

Garantía de 10 años con uso intenso independientemente del certificado de ≥50,000 Ciclos Martindale

Inflamabilidad

EN 1021 - 1 (cigarrillo)
EN 1021 - 2 (cerilla)
BS 7176 Low Hazard
NF D 60-013
ÖNORM B 3825 & A 3800-1 (58kg/m³
CMHR Foam)
UNI 9175 Classe 1 IM
BS 476 Part 7 Class 1
EN 13501-1 Adhered Class D, s1, d0

Por favor especificar cuando se requiere en el pedido:

BS 5852 Ignition Source 5 estando con tratamiento FR
BS 7176 Medium Hazard estando con tratamiento FR
EN 13501-1 Adhered Class B, s1, d0 estando con tratamiento FR
EN 13501-1 Un-adhered Class D, s2, d0 estando con tratamiento FR
BS 5867-2: Type B Curtains & Drapes estando con tratamiento FR

Nota: El grado de Inflamabilidad depende del tipo de foam utilizado. Esta gama ha sido testada usando foam CMHR de 34-38 kg/m³, en caso de otro tipo de foam se informará.

Solidez a la luz

5 (ISO 105 - B02)

Solidez al rozamiento

Húmedo: 4, Seco: 4 (ISO 105 - X12)

Limpieza

Limpiar con aspirador con regularidad. Limpiar en seco, o bien lavar con un paño húmedo.

*Los Test de Abrasión producen unos resultados muy variables incluso con la misma muestra. El certificado de ≥50,000 ciclos Martindale está disponible en nuestra web o se puede pedir al Departamento Comercial. Internamente certificamos este producto >20,000 ciclos, que pensamos que es lo más realista posible en este caso, con una repetición de resultados tan dispares. Tengan en cuenta que el Test de Abrasión solo no es un indicador fiable sobre el desgaste de un tejido. De hecho, estamos tan convencidos en la durabilidad de nuestros tejidos, que ofrecemos una garantía de 10 años (detalles completos disponibles).

Tenga en cuenta que el rendimiento de la costura depende de la construcción de la costura, además de la aguja y del tipo de rosca. Le recomendamos que se aconsejen para coser la costura. las variaciones de lote a lote en la sombra se puede producir dentro de tolerancias comerciales. Nos reservamos el derecho a efectuar modificaciones técnicas sin previo aviso. Los derechos sobre los diseños no registrados y los derechos de autor en todos los diseños son propiedad exclusiva de Camira Fabrics Limited.

Q
B
B
R
E

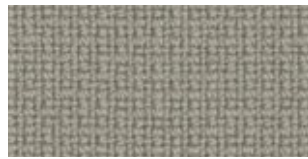


FAME™

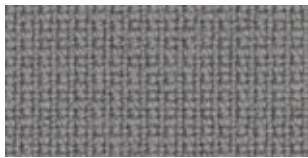
by Gabriel



60005



61136



60078



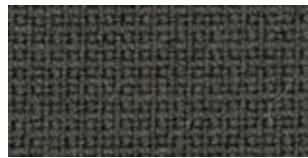
61135



61003



60003



61060



61131



61133



63076



60017



60019



61047



60999



60051



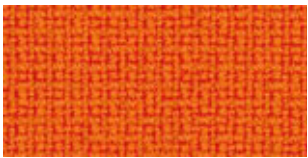
61044



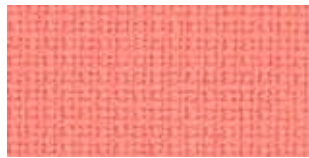
63077



64169



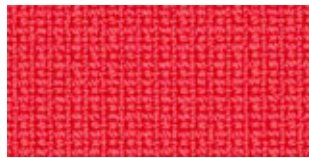
63016



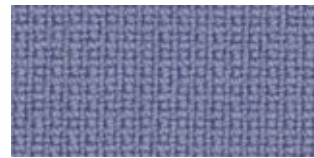
64165



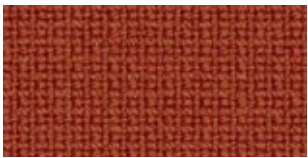
63078



64166



65081



64168



64119



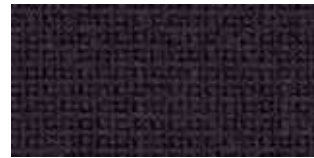
65082



64167



64089



64055



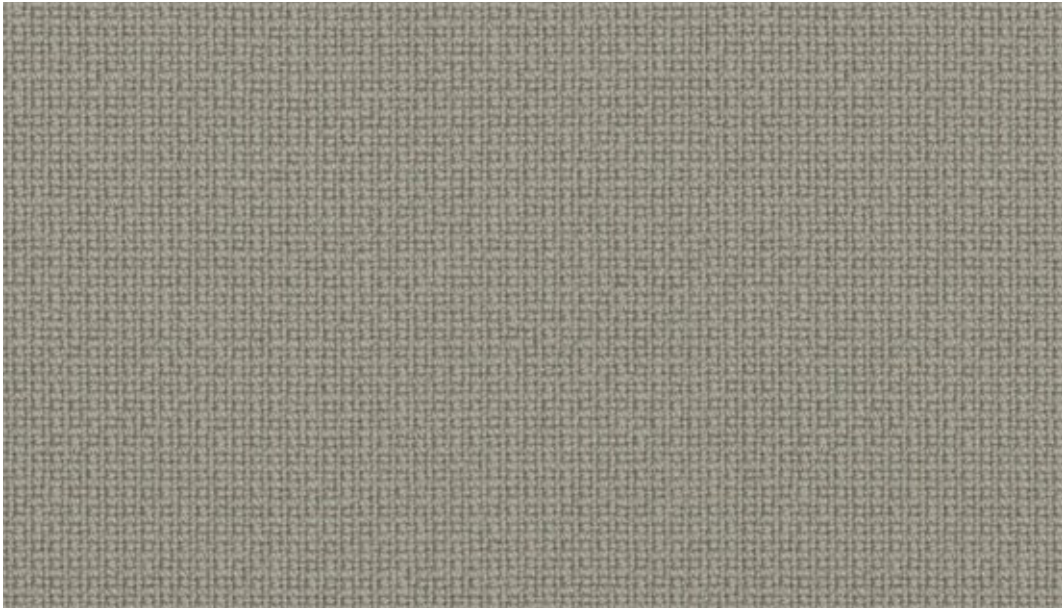
61108



64058



66132



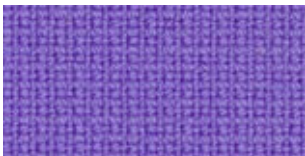
61136



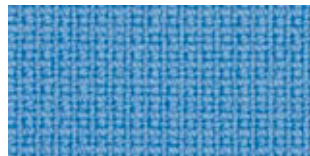
66130



67068



65083



66118



66133



65084



66131



67016



66005



66075



67004



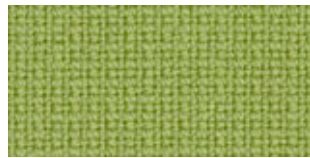
66061



66032



66071



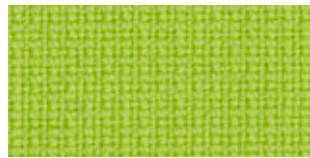
68145



62067



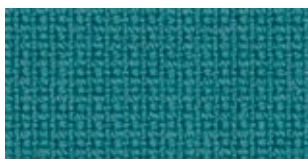
68147



68144



62068



67067



68035



68004



67069



68146



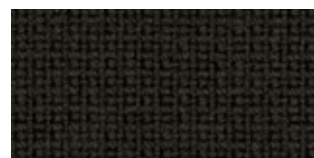
68148



67005



68143



61134

FAME™

Fame specifications: www.gabriel.dk

Please be aware that the PDF colour shades can appear different from the real fabric colours.
We advise you to request actual fabric samples before ordering.

* Los colores o tonos pueden sufrir modificaciones al ser reproducidos en pantallas digitales. Recomendamos consultar las cartas de colores físicas para ver los colores o tonos exactos / Colors or tones may suffer modifications when reproduced on digital screens. We recommend checking the physical color charts to see the exact colors or tones. / Les couleurs ou les tonalités peuvent subir des modifications lors de la reproduction sur des écrans numériques. Nous vous recommandons de vérifier les nuanciers physiques pour voir les couleurs ou les tons exacts.

camira

style with substance

www.camirafabrics.com

Kendal



Task seating



Cigarette



Year guarantee

Photographic fabric scans are not colour accurate. Always request actual fabric samples before ordering.



Crook
KL301



Whinfell
KL302



Greengate
KL305



Spinney
KL303



Finley
KL304



Burneside
KL306



Rosemeade
KL307



Grove
KL308



Beezon
KL309



Fyne
KL076



Hollin
KL310



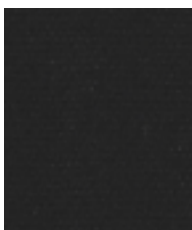
Anthracite
KL036



Madrid
KL037



Fellside
KL311



Crow
KL019



Shadow
KL002



Cluanie
KL078



Helme
KL312

Kendal - Product information

Kendal is a hard-wearing polypropylene fabric with a soft handle and a refreshing colour palette. It is available in a selection of contemporary colours including mixture shades of subdued hues and solid brights, along with some popular classics. Kendal is suitable for task seating, has excellent colour fastness and boasts a 10 year guarantee.

Contact

UK Head Office:	+44 (0)1924 490491
France/Belgium	+32 56 227 266
Germany:	+49 7031 60 84 30
Scandinavia:	+45 32 55 20 01
Netherlands:	+31 7361 25120
USA:	+1 616 288 0655
China:	+ 86 (0) 21 6133 1812

www.camirafabrics.com



Technical information

UK

Composition

100% Polypropylene

Width

140 cm minimum

Weight

230 g/m² ±5% (320 g/lin.m±5%)

Abrasion Resistance*

Heavy duty / 10 year guarantee
Independently certified to ≥30,000
Martindale cycles

Flammability

EN 1021 - 1 (cigarette)

Note: Flammability performance is dependent on components used. This range has been tested using 34-38 kg/m³ CMHR foam unless otherwise stated.

Light Fastness

5 (ISO 105 - B02)

Fastness to Rubbing

Wet: 4, Dry: 4 (ISO 105 - X12)

Cleaning

Vacuum regularly. Wipe clean with a damp cloth or shampoo using proprietary upholstery shampoo.

*Martindale abrasion testing alone is not an appropriate indicator for the durability of this product. The heat generated by this test far exceeds normal practice and affects the constituent fibre. The robust performance of this product is proven in use with a 10 year guarantee of durability.

Please note that seam performance is dependent on seam construction and needle and thread type. We recommend that appropriate sewing advice be taken.

Batch to batch variations in shade may occur within commercial tolerances. We reserve the right to alter technical specifications without notice. The Unregistered Design Rights and the Copyright in all designs are the exclusive property of Camira Fabrics Limited.

D

Zusammensetzung

100% Polypropylen

Breite

140 cm nutzbare Breite

Gewicht

230 g/m² ±5% (320 g/ld.m±5%)

Scheuerfestigkeit*

Schwerer Objekteinsatz / 10 Jahre Garantie
Extern zertifiziert mit ≥30,000
Scheuertouren Martindale

Feuersicherung

EN 1021 - 1 (Zigarettestest)

Bemerkung: Schwerentflammbarkeit hängt vom verwendeten Schaum ab. Dieser Stoff wurde mit 34-38 kg/m³ CMHR Schaum getestet.

Lichtechtheit

5 (ISO 105 - B02)

Reibechtheit

Nass: 4, Trocken: 4 (ISO 105 - X12)

Reinigung

Regelmässig staubsaugen. Dazu mit einem feuchten Tuch abwischen, oder mit einem speziellen Polsterschaum behandeln.

*Der Martindale-Test allein ist kein Nachweis für die Langlebigkeit des Produktes. Die hohen Temperaturen des Tests beeinträchtigen die Faser und sind im Einsatz ausgeschlossen. Die langjährige Robustheit des Produktes wird mit 10 Jahren Garantie bestätigt.

Eine optimale Nahtausreissfestigkeit hängt von der Nahtfahne, der verwendeten Nadel und dem Näh-Garn ab. Wir empfehlen daher Nähversuche durchzuführen.

Handelsübliche Farbabweichungen können auftreten und berechtigen nicht zur Reklamation. Wir behalten uns die Änderung technischer Spezifikationen vor. Die registrierten und nicht registrierten Urheberrechte der Dessinierungen sind ausschliessliches Eigentum der Camira Fabrics Limited.

F

Composition

100% Polypropylène

Largeur

140 cm minimum

Poids

230 g/m² ±5% (320 g/m.l±5%)

Résistance à l'abrasion*

Usage intense / garantie 10 ans. Certificat indépendant ≥30,000 cycles Martindale

Flammabilité

EN 1021 - 1 (cigarette)

Notez: Le comportement non-feu dépend de la mousse utilisée. Cette gamme a été testé sur une mousse de 34-38 kg/m³ CMHR mousse, excepté mentionné différemment.

Solidité à la lumière

5 (ISO 105 - B02)

Solidité au Frottement

Mouillé: 4, Sec: 4 (ISO 105 - X12)

Nettoyage

Aspirer régulièrement. Essuyer avec une étoffe humide ou nettoyer à l'aide d'un produit approprié pour tissus d'ameublement.

*Le test martindale n'est pas un indicateur réaliste pour la durabilité de ce tissu polypropylène. En effet la chaleur générée lors de ce test est considérablement au-dessus de l'usage normal et change les caractéristiques de la fibre. La performance robuste de cette qualité se manifeste pendant l'usage et est enterrinée par une garantie de 10 ans.

Veillez noter que la performance du joint dépend de sa construction ainsi que de l'aiguille et du type de fil utilisés.

une variation de couleurs peut provenir (commercialement tolérable). Nous réservons le droit de changer les spécifications techniques sans préavis. Les Droits de Conception non-enregistrés et les droits d'auteur de tous les motifs sont la propriété exclusive de Camira Fabrics Limited.

ES

Composició

100% Polipropileno

Ancho

140 cm mínimo

Peso

230 g/m² ±5% (320 g/lin.m±5%)

Resistencia a la abrasión*

Garantía de 10 años con uso intenso independientemente del certificado de ≥30,000 Ciclos Martindale

Inflamabilidad

EN 1021 - 1 (cigarillo)

Nota: El grado de Inflamabilidad depende del tipo de foam utilizado. Esta gama ha sido testada usando foam CMHR de 34-38 kg/m³, en caso de otro tipo de foam se informará.

Solidez a la luz

5 (ISO 105 - B02)

Solidez al rozamiento

Húmedo: 4, Seco: 4 (ISO 105 - X12)

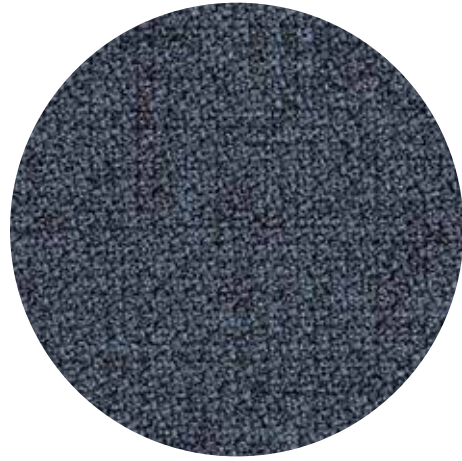
Limpieza

Limpiar con aspiradora frecuentemente. Bien lavar con un paño húmedo o con un champú apropiado para tapicería.

*El test de Abrasión Martindale no es el más adecuado para indicar la durabilidad de este producto. El calor que genera este test es demasiado y afecta negativamente a las fibras de este producto. En cualquier caso, la durabilidad y calidad del producto está de sobra probada ya que damos 10 años de garantía.

Tenga en cuenta que el rendimiento de la costura depende de la construcción de la costura, además de la aguja y del tipo de rosca. Le recomendamos que se aconsejen para coser la costura.

las variaciones de lote a lote en la sombra se puede producir dentro de tolerancias comerciales. Nos reservamos el derecho a efectuar modificaciones técnicas sin previo aviso. Los derechos sobre los diseños no registrados y los derechos de autor en todos los diseños son propiedad exclusiva de Camira Fabrics Limited.

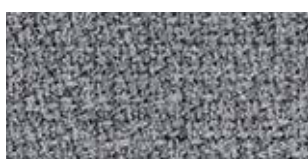


STEP MELANGE™

by Gabriel



61104



60004



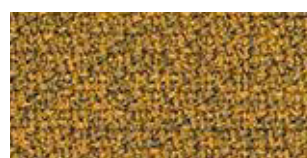
61149



60011



60090



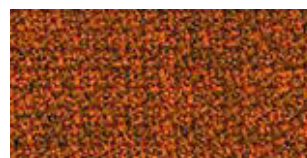
62057



60021



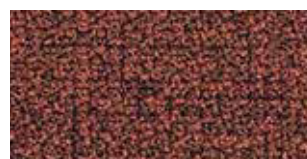
61152



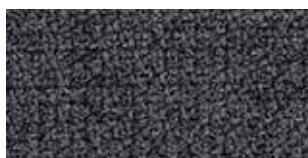
63082



61103



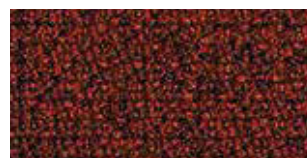
61151



60092



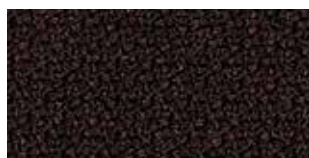
61150



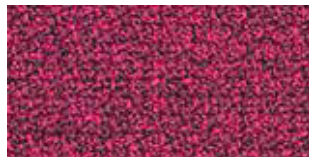
63075



66019



61102



64177



64182



65093



64178



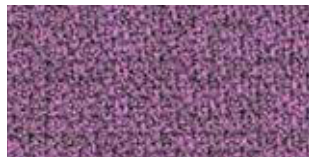
64181



65094



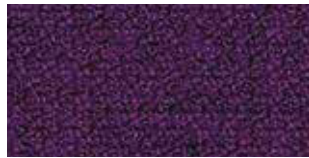
64179



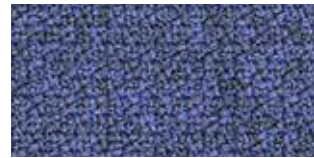
65092



64013



65023



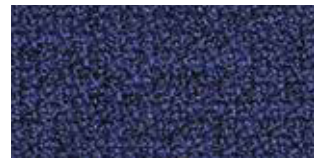
65090



64159



65047



65091



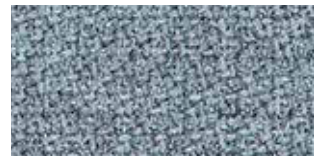
66152



66018



66152



67004



66148



67072



66150



66151



67007



66149



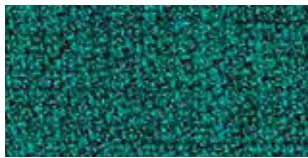
65018



65011



68118



68157



68163



62073



68159



68162



68119



68160



68120



68165



68158



68161



68121

grupo **C**

ofita

2019

STEP MELANGE™

Step Melange specifications: www.gabriel.dk

Please be aware that the PDF colour shades can appear different from the real fabric colours.
We advise you to request actual fabric samples before ordering.

camira

style with substance

www.camirafabrics.com

Blazer Lite

With Treatment



Panels



Acoustic



Environmental



Year guarantee



Curtains



Daydream
LTH46



Love
LTH47



Bliss
LTH48



Angel
LTH49



Hope
LTH50



Graceful
LTH51



Tender
LTH53



Aspire
LTH52



Praise
LTH54



Buddah
LTH56



Happy
LTH55



Verity
LTH57



Devoted
LTH58



Worship
LTH59



Shelter
LTH60

Highlighted shades are available from stock. Other colourways are available in 10 - 15 working days.

Photographic fabric scans are not colour accurate. Always request actual fabric samples before ordering.



Pillow
LTH43



Harmony
LTH63



True
LTH61



Retreat
LTH39



Dainty
LTH64



Balance
LTH41



Pastel
LTH65



Faith
LTH68



Cuddle
LTH62



Wish
LTH67



Pamper
LTH66



Solace
LTH70



Hush
LTH42



Mood
LTH44



Haven
LTH40



Freedom
LTH69

Blazer Lite - Product information

Blazer Lite is a finer version of our Blazer upholstery fabric making it lighter in weight for use on desk screens, panels and other vertical surfaces. The felted, milled finish sports a colour palette consisting of mélange mixes, subtle pastels and iridescent brights.

Contact

UK Head Office:	+44 (0)1924 490491
France/Belgium:	+32 56 227 266
Germany:	+49 7031 60 84 30
Netherlands:	+31 7361 25120
Scandinavia:	+45 32 55 20 01
Turkey:	+90 850 396 6150
USA:	+1 616 288 0655
China:	+86 (0)21 6133 1812

www.camirafabrics.com



Technical information

UK

Composition

100% Virgin Wool
Non metallic dyestuffs

Environment

Rapidly renewable and compostable

Width

170 cm minimum

Weight

355 g/m² ±5% (605 g/lin.m ±5%)

Flammability

BS 476 Part 7 Class 1
BS 476 Part 6 Class 0
EN 13501-1 Adhered Class C, s1, d0
Optional: Please specify when ordering:
EN 13501-1 Adhered Class B, s1, d0 when FR treated
EN 13501-1 Un-adhered Class D, s2, d0 when FR treated
BS 5867-2: Type B Curtains & Drapes when FR treated
Note: Flammability performance is dependent on components used.

Light Fastness

5 (ISO 105 - B02)

Fastness to Rubbing

Wet: 4, Dry: 4 (ISO 105 - X12)

Acoustic Properties

Acoustically transparent. Acoustic graphs available upon request

Cleaning

Vacuum regularly. Professionally dry clean or wipe clean with a damp cloth.

Please note that seam performance is dependent on seam construction and needle and thread type. We recommend that appropriate sewing advice be taken.

Batch to batch variations in shade may occur within commercial tolerances. We reserve the right to alter technical specifications without notice. The Unregistered Design Rights and the Copyright in all designs are the exclusive property of Camira Fabrics Limited.

D

Zusammensetzung

100% Schurwolle
Nicht schwermetallhaltige Farbstoffe

Umweltfreundlich

Schnell erneuerbar und kompostierbar

Breite

170 cm nutzbare Breite

Gewicht

355 g/m² ±5% (605 g/lfd.M ±5%)

Feuersicherung

BS 476 Part 7 Class 1
BS 476 Part 6 Class 0
EN 13501-1 Adhered Class C, s1, d0
Bitte bei Auftragserteilung angeben:
EN 13501-1 Adhered Class B, s1, d0 wenn mit FR ausgerüstet
EN 13501-1 Un-adhered Class D, s2, d0 wenn mit FR ausgerüstet
BS 5867-2: Type B Curtains & Drapes wenn mit FR ausgerüstet
Bemerkung: Schwereentflammbarkeit hängt vom verwendeten Schaum ab.

Lichtechtheit

5 (ISO 105 - B02)

Reibechtheit

Nass: 4, Trocken: 4 (ISO 105 - X12)

Akustische Eigenschaften

Akustisch durchlässig, Akustische Messwerte auf Anfrage

Reinigung

Regelmässig absaugen. Professionelle Trockenreinigung. Alternativ dazu mit einem feuchten Tuch abwischen.

Eine optimale Nahtausreissfestigkeit hängt von der Nahtfahne, der verwendeten Nadel und dem Näh-Garn ab. Wir empfehlen daher Nähversuche durchzuführen.

Handelsübliche Farbabweichungen können auftreten und berechtigen nicht zur Reklamation. Wir behalten uns die Änderung technischer Spezifikationen vor. Die registrierten und nicht registrierten Urheberrechte der Dessinierungen sind ausschliessliches Eigentum der Camira Fabrics Limited.

F

Composition

100% Laine Vierge
Teintures non métalliques

Écologique

Rapidement renouvelable et compostable

Largeur

170 cm minimum

Poids

355 g/m² ±5% (605 g/m.l ±5%)

Flammabilité

BS 476 Part 7 Class 1
BS 476 Part 6 Class 0
EN 13501-1 Adhered Class C, s1, d0
Prière de le mentionner lors de la commande:
EN 13501-1 Adhered Class B, s1, d0 si traitement FR
EN 13501-1 Un-adhered Class D, s2, d0 si traitement FR
BS 5867-2: Type B Curtains & Drapes si traitement FR
Notez: Le comportement non-feu dépend de la mousse utilisée.

Solidité à la lumière

5 (ISO 105 - B02)

Solidité au Frottement

Mouillé: 4, Sec: 4 (ISO 105 - X12)

Propriétés Accoustiques

Acoustiquement transparent, graphiques acoustiques disponibles sur demande

Nettoyage

Aspirer régulièrement. Nettoyage à sec professionnel. Autrement, essuyer avec un tissu humide.

Veuillez noter que la performance du joint dépend de sa construction ainsi que de l'aiguille et du type de fil utilisés.

une variation de couleurs peut provenir (commerciallement tolérable). Nous réservons le droit de changer les spécifications techniques sans préavis. Les Droits de Conception non-enregistrés et les droits d'auteur de tous les motifs sont la propriété exclusive de Camira Fabrics Limited.

ES

Composición

100% Lana Virgen
Tintes no metálicos

Ambiental

Rapidamente renovable y compostable

Ancho

170 cm mínimo

Peso

355 g/m² ±5% (605 g/lin.m ±5%)

Inflamabilidad

BS 476 Part 7 Class 1
BS 476 Part 6 Class 0
EN 13501-1 Adhered Class C, s1, d0
Con tratamiento adicional de foamizado por favor especificar cuando se requiere en el pedido:
EN 13501-1 Adhered Class B, s1, d0 estando con tratamiento FR
EN 13501-1 Un-adhered Class D, s2, d0 estando con tratamiento FR
BS 5867-2: Type B Curtains & Drapes estando con tratamiento FR
Nota: El grado de Inflamabilidad depende del tipo de foam utilizado.

Solidez a la luz

5 (ISO 105 - B02)

Solidez al rozamiento

Húmedo: 4, Seco: 4 (ISO 105 - X12)

Acústico Propiedades

Acústicamente transparente, gráficos disponibles bajo petición

Limpieza

Limpiar con aspirador con regularidad. Limpiar en seco, o bien lavar con un paño húmedo.

Tenga en cuenta que el rendimiento de la costura depende de la construcción de la costura, además de la aguja y del tipo de rosca. Le recomendamos que se aconsejen para coser la costura.

las variaciones de lote a lote en la sombra se puede producir dentro de tolerancias comerciales. Nos reservamos el derecho a efectuar modificaciones técnicas sin previo aviso. Los derechos sobre los diseños no registrados y los derechos de autor en todos los diseños son propiedad exclusiva de Camira Fabrics Limited.



**Evolve
Grain**

GRUPO B / GRUPO 1

GRAIN



High System PU (HSPU)



blanco 00



crema 02



crudo 04



canela 11



beige 05



tierra 07



arena 77



castaño 18



espresso 21



moka 24



chocolate 20



marron 23



gris 01



ceniza 71



colto 49



sepia 19



acer 70



arcilla 75



negro 90



ocre 06



trigo 09



teja 15



naranja 35



rojo 29



rubi 34



granate 25



verde 42



caqui 43



oliva 46



coral 68



azul 65




marino 69



violeta 28

GRAIN

Composición - Composition - Composition	superficie - surface - surface soporte - backing - support	100% PU 33% Cotton - 67% Polyester
Peso - Weight - Poids		820 g/m ²
Ancho - Width - Largeur		140 cm ± 2%
Grosor - Thickness - Épaisseur		1,10 mm
Resistencia a la abrasión - Abrasion Test - Résistance à l'abrasion	MARTINDALE	> 200.000 ciclos - cycles - cycles
Solidez a la luz - Fastness to light - Solidité à la lumière		4
Resistencia a la tracción Tensile Strength Résistance à la traction	trama - weft - trame urdimbre - warp - chaîne	30% 50%
Resistencia al desgarro Tear Growth Resistance Résistance à la déchirure	trama - weft - trame urdimbre - warp - chaîne	100 N/cm 90 N/cm
Fuerza de adhesión al recubrimiento Adhesion force to covering Force d'adhésion su surface au support	seco - dry - sec húmedo - wet - humide	1,4 Kg/cm 1,2 Kg/cm
Flexiones Bally - Flex Bally - Flex Bally	UNE 53243-20	100.000 ciclos - cycles - cycles
Permeabilidad al vapor de agua Water vapour permeability Perméabilité a la vapeur d'eau		500 g/m ² /24H
Resistencia al calor - Heat resistance - Résistance à la chaleur		150°C
Antihidrólisis Jungle Test - Anti hydrolysis Jungle Test - Anti hydrolyse Jungle Test		8 semanas - weeks - semaines (10 años - years - ans)
 Tratamiento ignífugo Fire Retardant Traitement ignifuge		OPCIONAL - OPTIONAL - OPTIONNEL UNE-EN 1021 parts 1-2 BSS852 Cigarette & Match



No utilizar ceras, quitamanchas ni disolventes. - Never use polish, stain removers or solvents. - Ne pas utiliser des cires, détachants ou dissolvants.



GRAIN cumple la norma Reach Standard.
GRAIN meet Reach Standard.
GRAIN répond à la norme Reach Standard.

La migración de pigmentos, tinturas y colorantes como los utilizados en el denim de algunos tejanos es un efecto irreversible en esta tipología de productos, por lo que Alonso Mercader no puede asumir responsabilidad alguna en las manchas ocasionadas.

The migration of pigments, dyes and colorants like the ones used in some denim jeans is an irreversible effect on this type of products, therefore Alonso Mercader cannot assume any responsibility for caused stains.

La migration des pigments, teintures et colorants comme ceux utilisés dans des jeans en denim est un effet irréversible sur ce type de produits, CHARLES BURGER ne peut assumer aucune responsabilité pour les taches causées.

Servicio de Atención al Cliente:
902 11 46 12 - marketing@ofita.com

Customer service:
+34 945 263 700 - com.exterior@ofita.com

www.ofita.com

Era

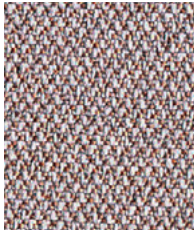
camira



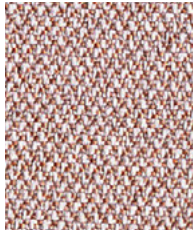
Calendar
CSE19



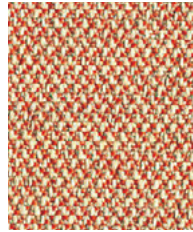
Futurist
CSE01



Occurrence
CSE23



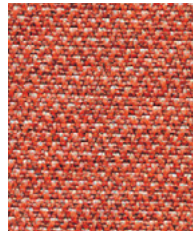
Date
CSE24



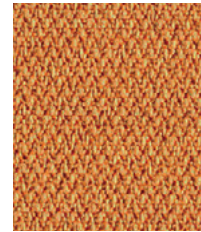
Sequence
CSE25



Generation
CSE02



Turn
CSE26



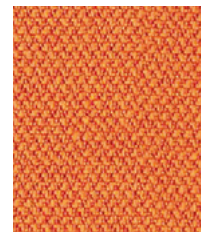
Measure
CSE27



Phase
CSE17



Cycle
CSE06



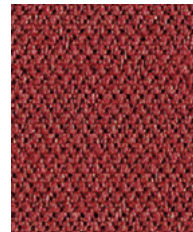
Span
CSE05



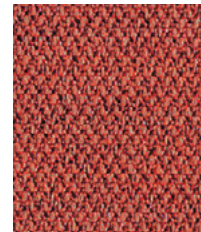
History
CSE21



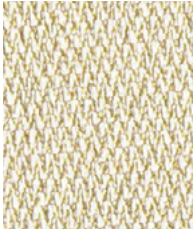
Prime
CSE09



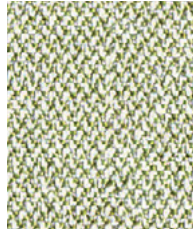
Extent
CSE28



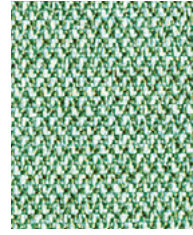
Experience
CSE29



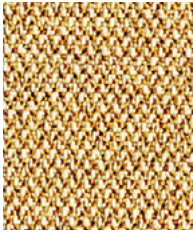
Transition
CSE30



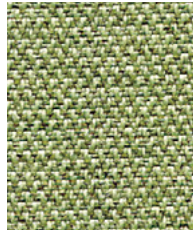
Analogue
CSE33



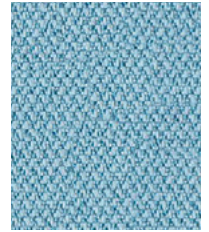
Notation
CSE36



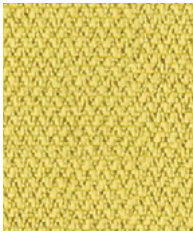
Splitsecond
CSE31



Endurance
CSE34



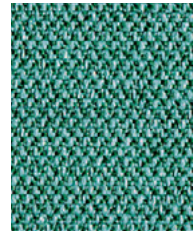
Aeon
CSE20



Lifetime
CSE03



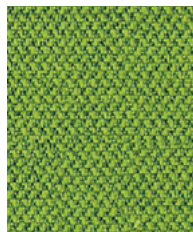
Period
CSE07



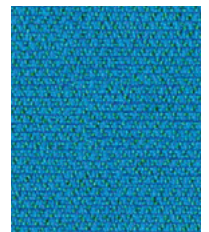
Rest
CSE37



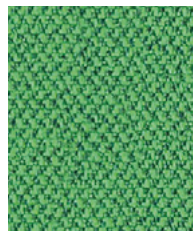
Occasion
CSE32



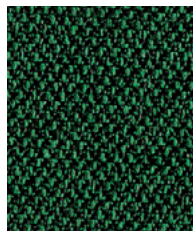
Timelapse
CSE16



Everlasting
CSE10



Event
CSE18

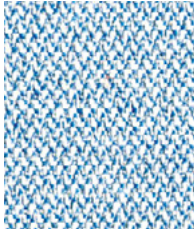


Signature
CSE35

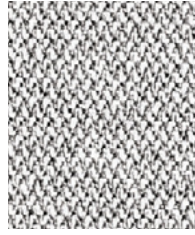


Stage
CSE15

Photographic fabric scans are not colour accurate. Always request actual fabric samples before ordering.



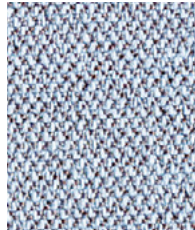
Allowance
CSE38



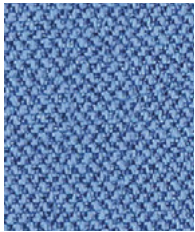
Memo
CSE46



Quota
CSE41



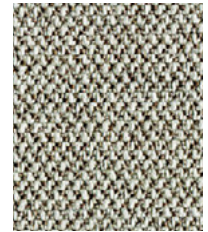
Youth
CSE39



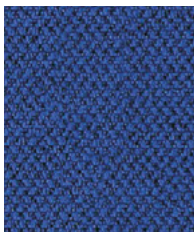
Chapter
CSE08



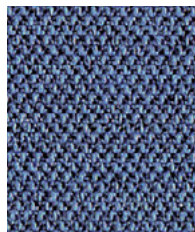
Forecast
CSE11



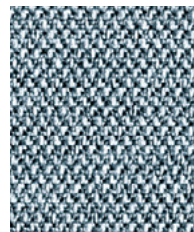
Prompt
CSE45



Perennial
CSE12



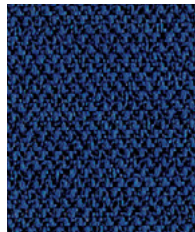
Range
CSE42



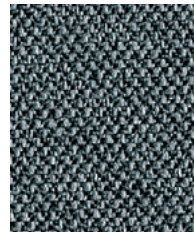
Late
CSE43



Present
CSE13



Maturity
CSE40



Elapse
CSE44



Forward
CSE14



Task seating



Soft seating

Cigarette
& Match

Washable



Year guarantee

Era is a subtle, two tone polyester fabric containing stretch in both directions for ease of upholstery. The baby herringbone weave offers an understated contemporary texture while its colouring technique provides close up intrigue. The palette incorporates playful brights and sophisticated muted tones.



Technical information

UK

Industry Application
Workplace, Education

Composition
100% Polyester
Non metallic dyestuffs

Environment
Certified to OEKO-TEX® Standard 100

Width
140 cm minimum

Weight
320 g/m² ±5% (448 g/lin.m ±5%)

Abrasion Resistance*
Heavy duty / 10 year guarantee.
Independently certified to ≥100,000
Martindale cycles

Flammability
EN 1021 - 1 (cigarette)
EN 1021 - 2 (match)
BS 7176 Low Hazard
EN 13501-1 Adhered Class B, s1, d0
EN 13501-1 Un-adhered Class C, s1, d0
Note: Flammability performance is dependent on components used. Our certificates show what substrates have been used in our tests. For composite tests customers must ensure their complete furniture meets the necessary standards.

Light Fastness
5 (ISO 105 - B02)

Fastness to Rubbing
Wet: 4, Dry: 4 (ISO 105 - X12)

Cleaning
Washable to 60°C. Vacuum regularly.
Wipe clean with a damp cloth or shampoo
using proprietary upholstery shampoo.

*Abrasion testing produces a wide variability of results even from the same test sample. The independent certificate of ≥100,000 cycles is available on our website or from our customer service team. Internally we also specify this product at >100,000 cycles which we believe is realistic for repeatability of testing. Please be aware that abrasion testing alone is not a reliable indicator of the actual wear performance of fabrics. We're so confident in the durability of our products that we provide a robust 10 year guarantee (full details available).

Please note that seam performance is dependent on seam construction and needle and thread type. We recommend that appropriate sewing advice be taken.

Batch to batch variations in shade may occur within commercial tolerances. We reserve the right to alter technical specifications without notice. The Unregistered Design Rights and the Copyright in all designs are the exclusive property of Camira Fabrics Limited.

D

Einsatzbereich
Büro, Bildung

Zusammensetzung
100% Polyester
Nicht schwermetallhaltige Farbstoffe

Umweltfreundlich
Nach Zertifikat OEKO-TEX® Standard 100

Breite
140 cm nutzbare Breite

Gewicht
320 g/m² ±5% (448 g/lf.d.m ±5%)

Scheuerfestigkeit*
Schwerer Objekteintritt / 10 Jahre
Garantie Extern zertifiziert mit ≥100,000
Scheuertouren Martindale

Feuersicherung
EN 1021 - 1 (Zigarettentest)
EN 1021 - 2 (Streichholztest)
BS 7176 Low Hazard
EN 13501-1 Adhered Class B, s1, d0
EN 13501-1 Un-adhered Class C, s1, d0
Bemerkung: Die Schwerentflammbarkeit hängt von den verwendeten Komponenten ab. Unsere Zertifikate zeigen auf, welche Substrate bei den Tests verwendet wurden. Bei Verbundtests muss sichergestellt sein, daß das komplette Möbel den entsprechenden Standards entspricht.

Lichtechtheit
5 (ISO 105 - B02)

Reibecktheit
Nass: 4, Trocken: 4 (ISO 105 - X12)

Reinigung
Waschbar bis 60°C. Regelmässig
staubsaugen. Dazu mit einem feuchten
Tuch abwischen, oder mit einem
speziellen Polsterschaum behandeln.

*Die Scheuerfestigkeitsprüfung ergibt selbst bei gleichen Testmustern stark abweichende Ergebnisse. Das Zertifikat eines unabhängigen Prüfinstitutes über ≥100,000 Scheuertouren erhalten Sie von unserem Vertriebsinnendienst oder auf unserer Webseite. Intern spezifizieren wir auch dieses Produkt mit >100,000 Scheuertouren, die in der Serienfertigung als realistisch angenommen werden. Bitte nehmen Sie zur Kenntnis, dass die Scheuerfestigkeitsprüfung allein keine Aussagekraft über die Langlebigkeit eines Bezugsstoffes hat. Wir sind von der Langlebigkeit unserer Produkte überzeugt und bieten daher 10 Jahre Garantie (Details auf Anfrage).

Eine optimale Nahtausreissfestigkeit hängt von der Nahtfahne, der verwendeten Nadel und dem Näh-Garn ab. Wir empfehlen daher Nähversuche durchzuführen.

Handelsübliche Farbabweichungen können auftreten und berechtigen nicht zur Reklamation. Wir behalten uns die Änderung technischer Spezifikationen vor. Die registrierten und nicht registrierten Urheberrechte der Dessinierungen sind ausschliessliches Eigentum der Camira Fabrics Limited.

F

Application industrielle
Lieu de travail, Education

Composition
100% Polyester
Teintures non métalliques

Écologique
Certifié à OEKO-TEX® Standard 100

Largeur
140 cm minimum

Poids
320 g/m² ±5% (448 g/m.l ±5%)

Résistance à l'abrasion*
Usage intense / garantie 10 ans.
Certificat indépendant ≥100,000 cycles
Martindale

Flammabilité
EN 1021 - 1 (cigarette)
EN 1021 - 2 (allumette)
BS 7176 Low Hazard
EN 13501-1 Adhered Class B, s1, d0
EN 13501-1 Un-adhered Class C, s1, d0
Note: La performance de flammabilité dépend des composantes utilisées. Nos certificats indiquent les substrats utilisés dans nos tests. Pour les tests composites, les clients doivent s'assurer que leurs meubles complets satisfont aux normes nécessaires.

Solidité à la lumière
5 (ISO 105 - B02)

Solidité au Frottement
Mouillé: 4, Sec: 4 (ISO 105 - X12)

Nettoyage
Lavable jusqu'à 60°C. Aspirer
régulièrement. Essuyer avec une étoffe
humide ou nettoyer à l'aide d'un produit
approprié pour tissus d'ameublement.

*Les tests de résistance à l'abrasion proposent une large variété de résultat final, parfois sur le même échantillon de tissu. Le certificat indépendant de ≥100,000 cycles est disponible sur notre site internet; vous pouvez également contacter notre Service Clients. Nous validons également ce produit – en interne – à >100,000 cycles; ce qui est, d'après nous, plus réaliste dans le but d'obtenir une continuité égale des résultats de tests. Merci de noter que l'abrasion seule ne constitue pas un indicateur de confiance dans la performance du tissu à long terme. Nous avons une confiance absolue en nos produits et leur durabilité, c'est pour cela que nous vous offrons une garantie robuste de 10 ans.

Veillez noter que la performance du joint dépend de sa construction ainsi que de l'aiguille et du type de fil utilisés.

Une variation de couleurs peut provenir (commercialement tolérable). Nous réservons le droit de changer les spécifications techniques sans préavis. Les Droits de Conception non-enregistrés et les droits d'auteur de tous les motifs sont la propriété exclusive de Camira Fabrics Limited.

ES

Aplicación Industrial
Puesto de Trabajo, Educación

Composición
100% Poliéster
Tintes no metálicos

Ambiental
Certificado de OEKO-TEX® Standard 100

Ancho
140 cm mínimo

Peso
320 g/m² ±5% (448 g/lin.m ±5%)

Resistencia a la abrasión*
Garantía de 10 años con uso intenso
independientemente del certificado de
≥100,000 Ciclos Martindale

Inflamabilidad
EN 1021 - 1 (cigarillo)
EN 1021 - 2 (cerilla)
BS 7176 Low Hazard
EN 13501-1 Adhered Class B, s1, d0
EN 13501-1 Un-adhered Class C, s1, d0
Nota: El rendimiento de la inflamabilidad depende de los componentes usados. Nuestros certificados muestran qué substratos se han usado en nuestros tests. Para tests compuestos nuestros clientes deben asegurar si sus muebles cumplen la normativa al uso.

Solidez a la luz
5 (ISO 105 - B02)

Solidez al rozamiento
Húmedo: 4, Seco: 4 (ISO 105 - X12)

Limpieza
Lavable hasta 60°C. Limpiar con
aspiradora frecuentemente. Bien lavar
con un paño húmedo o con un champú
apropiado para tapicería.

*Los Test de Abrasión producen unos resultados muy variables incluso con la misma muestra. El certificado de ≥100,000 ciclos Martindale está disponible en nuestra web o se puede pedir al Departamento Comercial. Internamente también certificamos este producto >100,000 ciclos, que pensamos que es lo más realista posible en este caso, con una repetición de resultados tan dispares. Tengan en cuenta que el Test de Abrasión solo no es un indicador fiable sobre el desgaste de un tejido. De hecho, estamos tan convencidos en la durabilidad de nuestros tejidos, que ofrecemos una garantía de 10 años (detalles completos disponibles).

Tenga en cuenta que el rendimiento de la costura depende de la construcción de la costura, además de la aguja y del tipo de rosca. Le recomendamos que se aconsejen para coser la costura.

Las variaciones de lote a lote en la sombra se puede producir dentro de tolerancias comerciales. Nos reservamos el derecho a efectuar modificaciones técnicas sin previo aviso. Los derechos sobre los diseños no registrados y los derechos de autor en todos los diseños son propiedad exclusiva de Camira Fabrics Limited.



**Buccara
Filo**

GRUPO 1



white



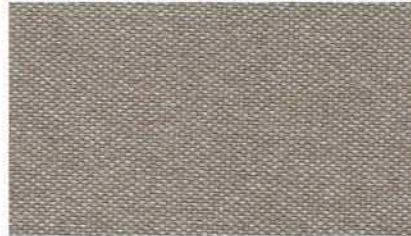
marfil



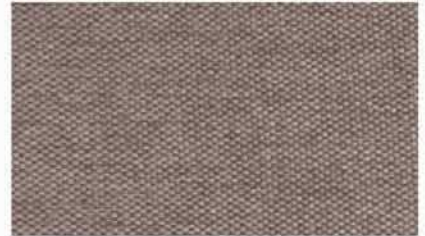
toast



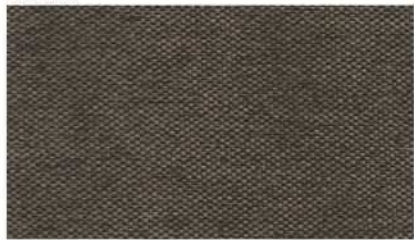
brown



terra



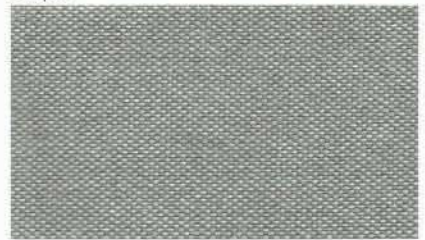
taupe



pardo



cafe



light



grey



dark



negro 90



yellow



ocre



orange



red



pistache



aquamarine





lila



blue

FILO

Composición - Composition - Composition		100% Polyester
Peso - Weight - Poids		610 g/m ²
Ancho - Width - Largeur		145 cm ± 2%
Resistencia a la abrasión - Abrasion test - Résistance à l'abrasion		> 80.000 ciclos - cycles - cycles
Carga a la rotura Tensile strength Charge à la rupture	trama - weft - trame urdimbre - warp - chaîne	EN ISO 13934-2 1100 N/5cm 2100 N/5cm
Resistencia al desgarro Tear strength Résistance à la déchirure	trama - weft - trame urdimbre - warp - chaîne	EN ISO 13937-3 128 N 237 N
Solidez a la costura Seam strength Résistance à la couture	trama - weft - trame urdimbre - warp - chaîne	EN ISO 13935-2 200 N 200 N
Solidez a la luz - Fastness to light - Solidité à la lumière		ISO 105 B02 4
Solidez al frote - Fastness to rubbing - Solidité au frottement		UNE-EN ISO 105X12 4-5
Resistencia al pilling - Pilling strength - Résistance à la formation de pilling		ISO 12945-1:200 4-5 (sin - without - sans pilling)
 Tratamiento ignífugo Fire retardant Traitement ignifuge		OPCIONAL - OPTIONAL - OPTIONNEL UNE 1021 Parts 1 - 2 BS 5852 Parts 1 - 2 M1 NF P 92-503 IMO A652
 Consultar para uso en cortinas Consult for use in curtains Consultez pour utilisation dans rideaux		



No utilizar ceras, quitamanchas ni disolventes. - Never use polish, stain removers or solvents. - Ne pas utiliser des cires, détachants ou dissolvants.



Eco&free

FILO está libre de metales pesados y cumple las especificaciones textiles europeas.

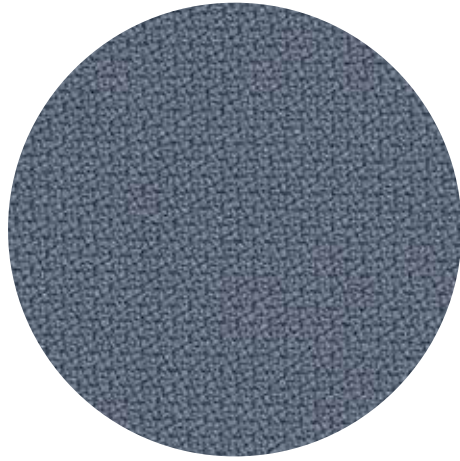
FILO is heavy metal-free and satisfies European specifications for the textile industry.

FILO est exempt de métaux lourds et satisfait les spécifications européennes pour l'industrie textile.

Servicio de Atención al Cliente:
902 11 46 12 - marketing@ofita.com

Customer service:
+34 945 263 700 - com.exterior@ofita.com

www.ofita.com

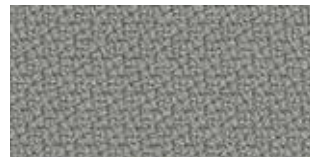


STEP™

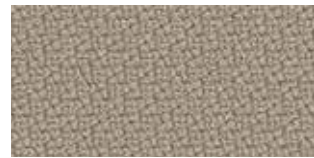
by Gabriel



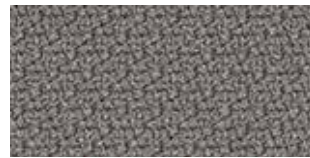
60004



60091



61149



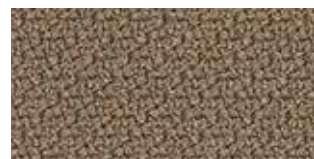
60011



62057



60092



61103



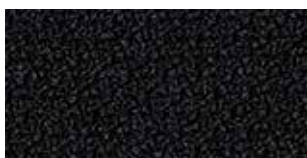
66019



60090



61150



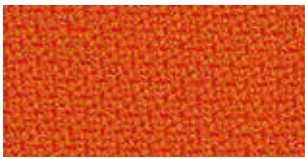
60999



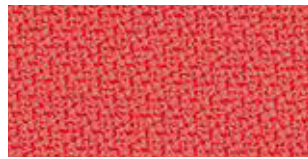
60089



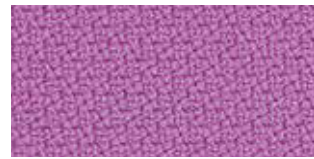
60021



63082



64178



65092



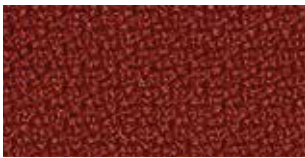
63012



64180



65023



63075



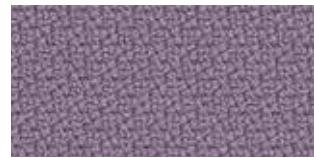
64179



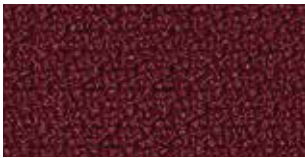
65047



64177



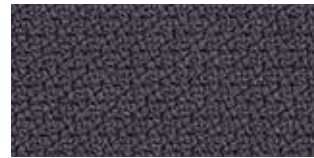
65093



64159



64013



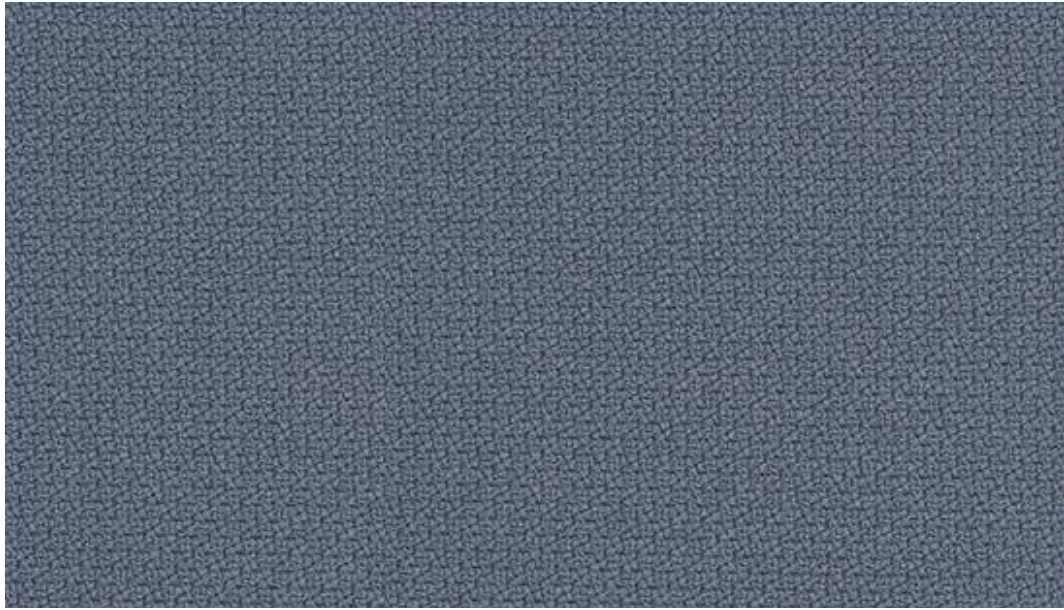
65094



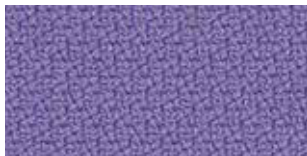
61102



65095



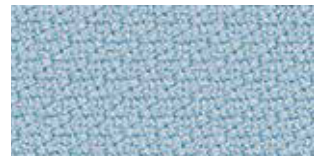
66152



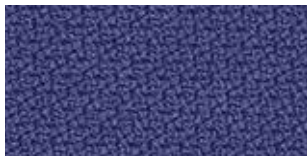
65090



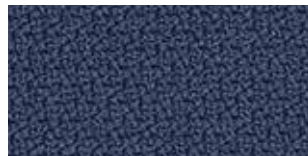
66152



67004



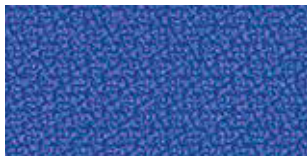
65091



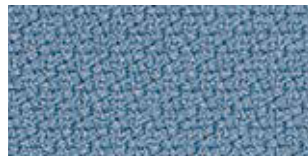
66148



67072



66150



66018



67073



66149



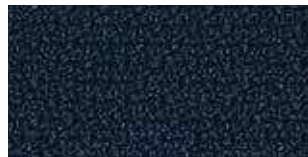
66151



67007



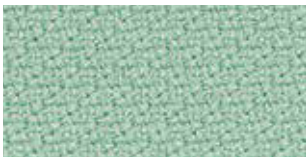
65018



65011



68158



68118



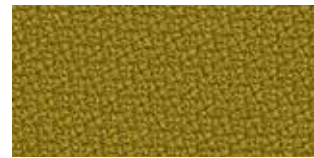
62073



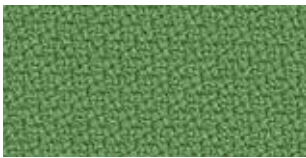
68157



68163



68164



68159



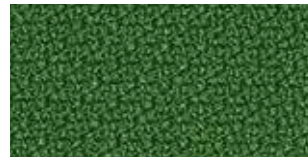
68162



68119



68160



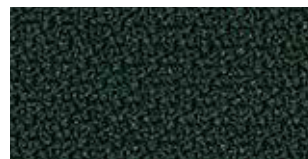
68120



68165



68161



68121



STEP™

Step specifications: www.gabriel.dk

Please be aware that the PDF colour shades can appear different from the real fabric colours.
We advise you to request actual fabric samples before ordering.

camira

style with substance

www.camirafabrics.com

Urban



Task seating



Cigarette
& Match



Medium Hazard
B1



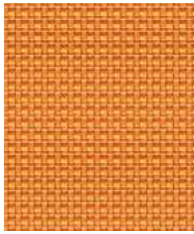
Washable



Environmental



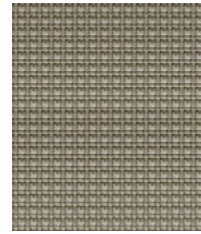
10
Year guarantee



Avenue
YN148



Uptown
YN200



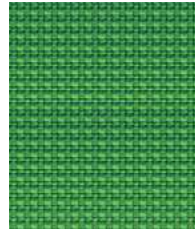
District
YN212



Precinct
YN027



Highrise
YN076



Suburbia
YN159



Congestion
YN079



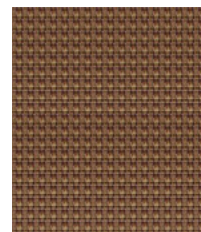
Downtown
YN190



Graffiti
YN204



Cosmopolitan
YN203



Bench
YN091



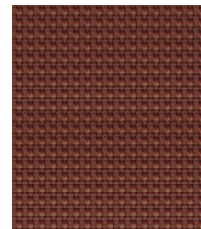
Intersection
YN205



Freeway
YN211



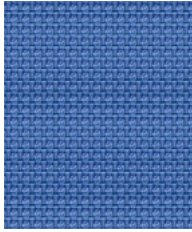
Loft
YN201



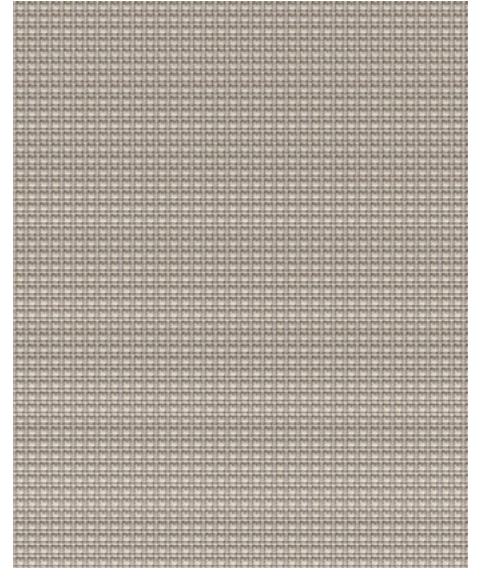
Bedsit
YN158

Highlighted shades are available from stock. Other colourways are available in 10 - 15 working days.

Photographic fabric scans are not colour accurate. Always request actual fabric samples before ordering.



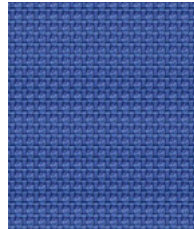
Metropolis
YN097



Living
YN108



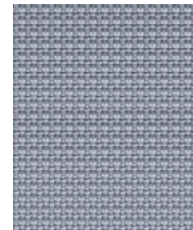
Penthouse
YN202



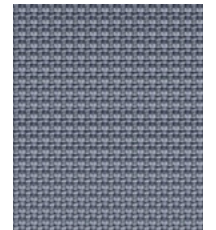
Ringroad
YN208



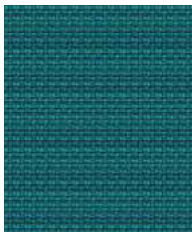
Conurbation
YN082



Sidewalk
YN094



Curb
YN206



Boulevard
YN160



Streetsmart
YN209



Junction
YN083



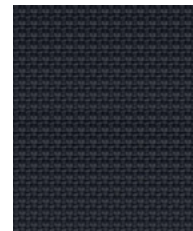
Square
YN207



Innercity
YN086



Nightowl
YN210



Underground
YN145



Subway
YN009

Urban - Product information

Urban takes its inspiration from the street. It has a sharply styled architectural look with clean lines forming a structured geometric grid pattern reminiscent of a downtown urban cityscape. Lightly textured, there's an almost industrial metallic sheen to the freshly themed colourways which work with both Xtreme and Lucia.



Technical information

UK

Composition

100% Recycled Flame Retardant Polyester
Non metallic dyestuffs

Environment

Certified to the EU Ecolabel
Certified to OEKO-TEX® Standard 100
Made from 100% recycled polyester

Width

140 cm minimum

Weight

340 g/m² ±5% (480 g/lin.m ±5%)

Abrasion Resistance*

Heavy duty / 10 year guarantee
Independently certified to ≥100,000
Martindale cycles

Flammability

EN 1021 - 1 (cigarette)
EN 1021 - 2 (match)
BS 7176 Low Hazard
BS 5852 Ignition Source 5
BS 7176 Medium Hazard
DIN 4102 B1
UNI 9175 Classe 1 IM
Note: Flammability performance is dependent on components used. This range has been tested using 34-38 kg/m³ CMHR foam unless otherwise stated.

Light Fastness

6 (ISO 105 - B02)

Fastness to Rubbing

Wet: 4, Dry: 4 (ISO 105 - X12)

Cleaning

Washable to 60°C. Vacuum regularly.
Wipe clean with a damp cloth or shampoo using proprietary upholstery shampoo.

*Abrasion testing produces a wide variability of results even from the same test sample. The independent certificate of ≥100,000 cycles is available on our website or from our customer service team. Internally we also specify this product at >100,000 cycles which we believe is realistic for repeatability of testing. Please be aware that abrasion testing alone is not a reliable indicator of the actual wear performance of fabrics. We're so confident in the durability of our products that we provide a robust 10 year guarantee (full details available).

Please note that seam performance is dependent on seam construction and needle and thread type. We recommend that appropriate sewing advice be taken.

Batch to batch variations in shade may occur within commercial tolerances. We reserve the right to alter technical specifications without notice. The Unregistered Design Rights and the Copyright in all designs are the exclusive property of Camira Fabrics Limited.

D

Zusammensetzung

100% Recyceltes schwerentflammbares Polyester
Nicht schwermetallhaltige Farbstoffe

Umweltfreundlich

Nach Zertifikat EU Ecolabel
Nach Zertifikat OEKO-TEX® Standard 100
Hergestellt aus 100% recycelten Polyester

Breite

140 cm nutzbare Breite

Gewicht

340 g/m² ±5% (480 g/ldf.M ±5%)

Scheuerfestigkeit*

Schwerer Objekteintritt / 10 Jahre Garantie
Extern zertifiziert mit ≥100,000
Scheuertouren Martindale

Feuersicherung

EN 1021 - 1 (Zigarettentest)
EN 1021 - 2 (Streichholztest)
BS 7176 Low Hazard
BS 5852 Ignition Source 5
BS 7176 Medium Hazard
DIN 4102 B1
UNI 9175 Classe 1 IM
Bemerkung: Schwerentflammbarkeit hängt vom verwendeten Schaum ab. Dieser Stoff wurde mit 34-38 kg/m³ CMHR Schaum getestet.

Lichtechtheit

6 (ISO 105 - B02)

Reibechtheit

Nass: 4, Trocken: 4 (ISO 105 - X12)

Reinigung

Waschbar bis 60°C. Regelmässig staubsaugen. Dazu mit einem feuchten Tuch abwischen, oder mit einem speziellen Polsterschaum behandeln.

*Die Scheuerfestigkeitsprüfung ergibt selbst bei gleichen Testmustern stark abweichende Ergebnisse. Das Zertifikat eines unabhängigen Prüfinstitutes über ≥100,000 Scheuertouren erhalten Sie von unserem Vertriebsinnendienst oder auf unserer Webseite. Intern spezifizieren wir auch dieses Produkt mit >100,000 Scheuertouren, die in der Serienfertigung als realistisch angenommen werden. Bitte nehmen Sie zur Kenntnis, dass die Scheuerfestigkeitsprüfung allein keine Aussagekraft über die Langlebigkeit eines Bezugsstoffes hat. Wir sind von der Langlebigkeit unserer Produkte überzeugt und bieten daher 10 Jahre Garantie (Details auf Anfrage).

Eine optimale Nahtausreissfestigkeit hängt von der Nahtfahne, der verwendeten Nadel und dem Näh-Garn ab. Wir empfehlen daher Nähversuche durchzuführen.

Handelsübliche Farbabweichungen können auftreten und berechtigen nicht zur Reklamation. Wir behalten uns die Änderung technischer Spezifikationen vor. Die registrierten und nicht registrierten Urheberrechte der Dessinierungen sind ausschliessliches Eigentum der Camira Fabrics Limited.

Contact

UK Head Office:	+44 (0)1924 490491
France/Belgium	+32 56 227 266
Germany:	+49 7031 60 84 30
Scandinavia:	+45 32 55 20 01
Netherlands:	+31 7361 25120
USA:	+1 616 288 0655
China:	+ 86 (0) 21 6133 1812

www.camirafabrics.com



F

Composition

100% Polyester retardateur de flamme recyclé. Teintures non métalliques

Écologique

Avec le certificat EU Ecolabel
Certifié à OEKO-TEX® Standard 100
Fabriqué d'un polyester 100% recycle

Largeur

140 cm minimum

Poids

340 g/m² ±5% (480 g/m.l ±5%)

Résistance à l'abrasion*

Usage intense / garantie 10 ans. Certificat indépendant ≥100,000 cycles Martindale

Flammabilité

EN 1021 - 1 (cigarette)
EN 1021 - 2 (allumette)
BS 7176 Low Hazard
BS 5852 Ignition Source 5
BS 7176 Medium Hazard
DIN 4102 B1
UNI 9175 Classe 1 IM
Notez: Le comportement non-feu dépend de la mousse utilisée. Cette gamme a été testé sur une mousse de 34-38 kg/m³ CMHR mousse, excepté mentionné différemment.

Solidité à la lumière

6 (ISO 105 - B02)

Solidité au Frottement

Mouillé: 4, Sec: 4 (ISO 105 - X12)

Nettoyage

Lavable jusqu'à 60°C. Aspirer régulièrement. Essuyer avec une étoffe humide ou nettoyer à l'aide d'un produit approprié pour tissus d'ameublement.

*Les tests de résistance à l'abrasion proposent une large variété de résultat final, parfois sur le même échantillon de tissu. Le certificat indépendant de ≥100,000 cycles est disponible sur notre site internet; vous pouvez également contacter notre Service Clients. Nous validons également – en interne – >100,000 cycles; ce qui est, d'après nous, plus réaliste dans le but d'obtenir une continuité égale des résultats de tests. Merci de noter que l'abrasion seule ne constitue pas un indicateur de confiance dans la performance du tissu à long terme. Nous avons une confiance absolue en nos produits et leur durabilité, c'est pour cela que nous vous offrons une garantie robuste de 10 ans.

Veillez noter que la performance du joint dépend de sa construction ainsi que de l'aiguille et du type de fil utilisés.

une variation de couleurs peut provenir (commerciallement tolérable). Nous réservons le droit de changer les spécifications techniques sans préavis. Les Droits de Conception non-enregistrés et les droits d'auteur de tous les motifs sont la propriété exclusive de Camira Fabrics Limited.

ES

Composició

100% Polièster resistente al fuego
Reciclado
Tintes no metálicos

Ambiental

Certificado con EU Ecolabel
Certificado de OEKO-TEX® Standard 100
Hecho de 100% de polièster reciclado

Ancho

140 cm mínimo

Peso

340 g/m² ±5% (480 g/lin.m ±5%)

Resistencia a la abrasión*

Garantía de 10 años con uso intenso independientemente del certificado de ≥100,000 Ciclos Martindale

Inflamabilidad

EN 1021 - 1 (cigarillo)
EN 1021 - 2 (cerilla)
BS 7176 Low Hazard
BS 5852 Ignition Source 5
BS 7176 Medium Hazard
DIN 4102 B1
UNI 9175 Classe 1 IM
Nota: El grado de Inflamabilidad depende del tipo de foam utilizado. Esta gama ha sido testada usando foam CMHR de 34-38 kg/m³, en caso de otro tipo de foam se informará.

Solidez a la luz

6 (ISO 105 - B02)

Solidez al rozamiento

Húmedo: 4, Seco: 4 (ISO 105 - X12)

Limpieza

Lavable hasta 60°C. Limpiar con aspiradora frecuentemente. Bien lavar con un paño húmedo o con un champú apropiado para tapicería.

*Los Test de Abrasión producen unos resultados muy variables incluso con la misma muestra. El certificado de ≥100,000 ciclos Martindale está disponible en nuestra web o se puede pedir al Departamento Comercial. Internamente también certificamos este producto >100,000 ciclos, que pensamos que es lo más realista posible en este caso, con una repetición de resultados tan dispares. Tengan en cuenta que el Test de Abrasión solo no es un indicador fiable sobre el desgaste de un tejido. De hecho, estamos tan convencidos en la durabilidad de nuestros tejidos, que ofrecemos una garantía de 10 años (detalles completos disponibles).

Tenga en cuenta que el rendimiento de la costura depende de la construcción de la costura, además de la aguja y del tipo de rosca. Le recomendamos que se aconsejen para coser la costura.

las variaciones de lote a lote en la sombra se puede producir dentro de tolerancias comerciales. Nos reservamos el derecho a efectuar modificaciones técnicas sin previo aviso. Los derechos sobre los diseños no registrados y los derechos de autor en todos los diseños son propiedad exclusiva de Camira Fabrics Limited.